

Recull bibliogràfic d'Arqueologia i Paleontologia

Núm. 105 (Octubre-Novembre 2023)



Aquest recull bibliogràfic, que s'elabora des del Servei de Patrimoni Arqueològic i Paleontològic de la Direcció General del Patrimoni Cultural del Departament de Cultura, és el resultat del buidatge dels materials bibliogràfics i documentals que es reben al Servei i que després passen a ser dipositats a la Biblioteca del Patrimoni Cultural de la Direcció General del Patrimoni Cultural, o al mateix Servei, així com de diverses publicacions digitals.

Es tracta d'un recull especialitzat en Arqueologia i Paleontologia que vol ser útil a tots els professionals i especialistes en el tema per tal que estiguin informats de les darreres novetats que es publiquen i arriben al Servei de Patrimoni Arqueològic i Paleontològic.

El recull, que està classificat alfabèticament per temes, segueix el mateix criteri que s'estableix al blog de la Tribuna d'Arqueologia, respectant les mateixes entrades de continguts per tema i continguts per cronologia.

S'inclouen documents en diferents formats: monografies, articles de revista, actes de congressos, estudis, recursos electrònics, etc.

En alguns casos també s'inclouen enllaços considerats d'interès i relacionats amb el document citat, en especial quan aquest es troba disponible en format electrònic.

[Reculls bibliogràfics anteriors](#)

[Catàleg de la Biblioteca del Patrimoni Cultural](#)

Altres butlletins bibliogràfics del Departament de Cultura

[Biblioteca central del Departament de Cultura](#)

[Biblioteca de la Direcció General de Cultura Popular i Associacionisme Cultural](#)

[Biblioteca del Cinema. Filmoteca de Catalunya](#)

[Centre de Documentació de Política Lingüística](#)

Contactar

Redacció i edició

Núria Clua Garcia
Servei de Patrimoni
Arqueològic i Paleontològic

D.L.: B 24659-2015
ISSN 2462-3350



Els continguts d'aquesta publicació estan subjectes a una llicència de Reconeixement 4.0 de Creative Commons. Se'n permet la còpia, la distribució i la comunicació pública, sempre que se'n citi la font.

Servei de Patrimoni Arqueològic i Paleontològic

Generalitat de Catalunya
Departament de Cultura

Direcció General del Patrimoni Cultural
Portaferrissa, 1 (Palau Moja)
08002 Barcelona
Tel.: 93 554 73 78

http://sac.gencat.cat/sacgencat/AppJava/organisme_fitxa.jsp?codi=16437



ARQUEOLOGIA MILITAR

4

ARQUEOLOGIA DEL PAISATGE

7

ARQUEOLOGIA SUBAQUÀTICA

8

ART RUPESTRE

9

ASSENTAMENTS PREHISTÒRICS

14

ASSENTAMENTS RURALS I VIL·LES

17

ASSENTAMENTS URBANS

18

CONSERVACIÓ, RESTAURACIÓ I MUSEÏTZACIÓ

19

CONTEMPORANI

21

ESTUDIS

22

EXCAVACIONS FORA DE CATALUNYA

35

FERRO-IBÈRIC-COLONITZACIONS

37

GESTIÓ DEL PATRIMONI

39

MEDIEVAL

40

MODERN

43

MÓN FUNERARI

44

NEOLÍTIC-BRONZE

45

PALEOLÍTIC-EPIPALEOLÍTIC

49

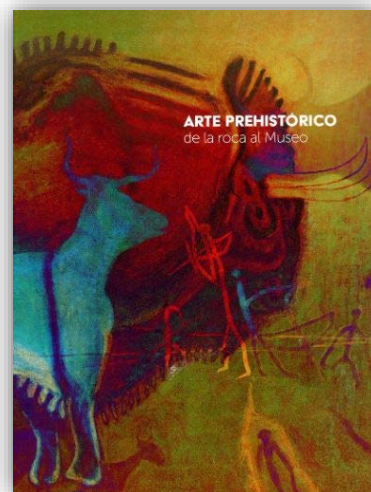
ROMA I ANTIGUITAT TARDANA

51

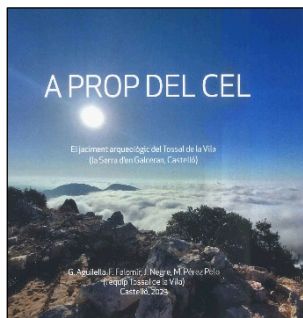
Destaquem



Datant l'Art Rupestre: l'Arc
Mediterrani Peninsular entre
l'absolut i el relatiu



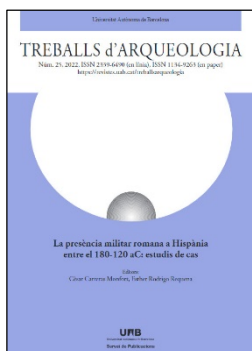
Arte Prehistórico de la roca al
museo



A prop del cel: El jaciment arqueològic del Tossal de la Vila (La Serra d'en Galceran, Castelló)

AGUILELLA, Gustau; FALOMIR, Ferran; NEGRE, Joan; PÉREZ POLO, Marta (2023). *A prop del cel: El jaciment arqueològic del Tossal de la Vila (La Serra d'en Galceran, Castelló)*. Castelló: Diputació de Castelló. Servei d'Investigacions Arqueològiques i Prehistòriques.

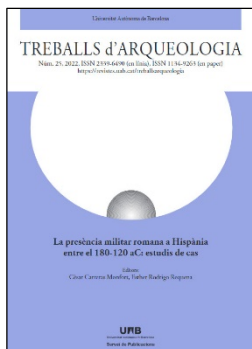
[Consulta Biblioteca](#)



L'impacte de la implantació romana entre les comunitats lacetanes i traces de presència itàlica a la zona durant el segle II aC (Sant Miquel de Sorba i Castellvell d'Olius)

ASENSIO, David [et al.] (2022). "L'impacte de la implantació romana entre les comunitats lacetanes i traces de presència itàlica a la zona durant el segle II aC (Sant Miquel de Sorba i Castellvell d'Olius)". *Treballs d'Arqueologia* [en línia]. Bellaterra: Universitat Autònoma de Barcelona, núm. 25, p. 205-238. Volum monogràfic: La presència militar romana a Hispània entre el 180-120 aC: estudis de cas.

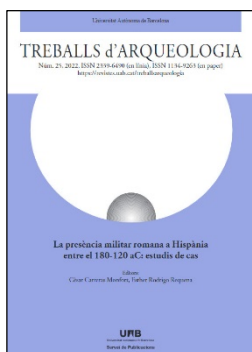
[Accés lliure](#)



Presentació. La presència militar romana a Hispània entre el 180-120 aC: estudis de cas

CARRERAS MONFORT, Cèsar; RODRIGO REQUENA, Esther (2022). "Presentació. La presència militar romana a Hispània entre el 180-120 aC: estudis de cas". *Treballs d'Arqueologia* [en línia]. Bellaterra: Universitat Autònoma de Barcelona, núm. 25, p. 5-8. Volum monogràfic: La presència militar romana a Hispània entre el 180-120 aC: estudis de cas.

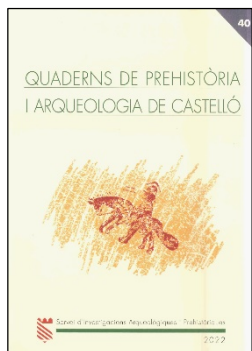
[Accés lliure](#)



La conformación de un paisaje militar en el noreste de la Hispania Citerior en época romanorrepública

CATARINEU IGLESIAS, Laia (2022). "La conformación de un paisaje militar en el noreste de la Hispania Citerior en época romanorrepública". *Treballs d'Arqueologia* [en línia]. Bellaterra: Universitat Autònoma de Barcelona, núm. 25, p. 153-174. Volum monogràfic: La presència militar romana a Hispània entre el 180-120 aC: estudis de cas.

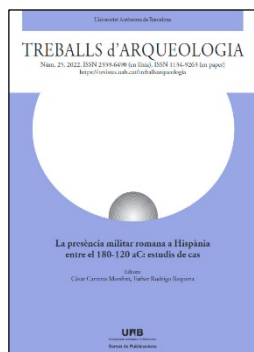
[Accés lliure](#)



Tipologia i petrografia de la ceràmica de pasta grisa del Castell Vell de Castelló de la Plana

GARCÍA BORJA, Pablo; VALLS LLORENS, Marta; PALMER BROCH, Joan Enric (2022). "Tipologia i petrografia de la ceràmica de pasta grisa del Castell Vell de Castelló de la Plana". *Quaderns de Prehistòria i Arqueologia de Castelló*. Castelló de la Plana: Diputació de Castelló. Servei d'Investigacions Arqueològiques i Prehistòriques, Vol. 40, p. 195-216.

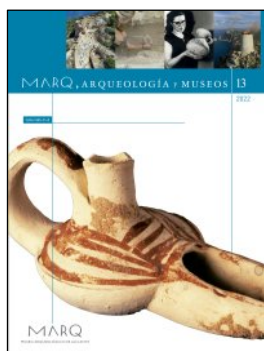
[Consulta Biblioteca](#)



Los campamentos romanos de Renieblas: nuevos hallazgos y líneas de interpretación

JIMÉNEZ DÍEZ, Alicia; BERMEJO, Jesús; VALDÉS, Pau (2022). "Los campamentos romanos de Renieblas: nuevos hallazgos y líneas de interpretación". *Treballs d'Arqueologia* [en línia]. Bellaterra: Universitat Autònoma de Barcelona, núm. 25, p. 85-118. Volum monogràfic: La presència militar romana a Hispània entre el 180-120 aC: estudis de cas.

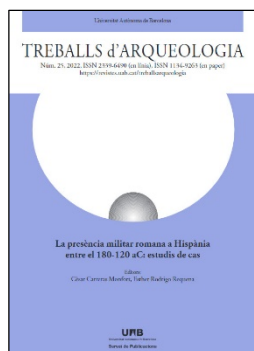
[Accés lliure](#)



La Pobla de Ifach. Estudio arqueológico de una pobla nova de conquesta en el Penyal d'Ifach. Campaña 2021

MENÉNDEZ FUEYO, Jose Luis [et al.] (2022). "La Pobla de Ifach. Estudio arqueológico de una pobla nova de conquesta en el Penyal d'Ifach. Campaña 2021". *MARQ. Arqueología y Museos* [en línia]. Alicante: Museo Arqueológico de Alicante, núm. 13, p. 235-238.

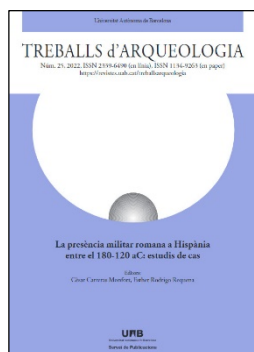
[Accés lliure](#)



Noves evidències arqueològiques de la presència militar romana al NE de la Hispània Citerior en època tardorepublicana: les torres de Puig d'Àlia, Tentellatge 1 i el fortí...

MOLIST, Núria; PRINCIPAL, Jordi; PADRÓS, Carles (2022). "Noves evidències arqueològiques de la presència militar romana al NE de la Hispània Citerior en època tardorepublicana: les torres de Puig d'Àlia, Tentellatge 1 i el fortí d'Olèrdola". *Treballs d'Arqueologia* [en línia]. Bellaterra: Universitat Autònoma de Barcelona, núm. 25, p. 239-260. Volum monogràfic: La presència militar romana a Hispània entre el 180-120 aC: estudis de cas.

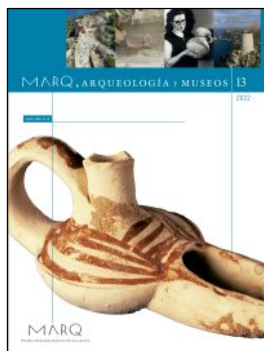
[Accés lliure](#)



El complejo militar del Pedrosillo y otros campamentos del siglo II aC en Hispania

MORILLO CERDÁN, Ángel; DURAN CABELLO, Rosalía (2022). "El complejo militar del Pedrosillo y otros campamentos del siglo II aC en Hispania". *Treballs d'Arqueologia* [en línia]. Bellaterra: Universitat Autònoma de Barcelona, núm. 25, p. 41-83. Volum monogràfic: La presència militar romana a Hispània entre el 180-120 aC: estudis de cas.

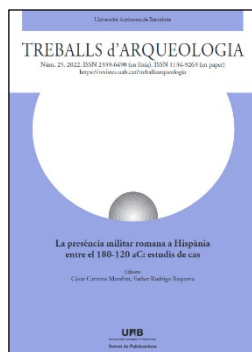
[Accés lliure](#)



Arqueología del paisaje defensivo costero. El sistema geográfico de las torres-vigía del Mediterráneo

PERALS PARRA, Marina (2022). "Arqueología del paisaje defensivo costero. El sistema geográfico de las torres-vigía del Mediterráneo". *MARQ. Arqueología y Museos* [en línia]. Alicante: Museo Arqueológico de Alicante, núm. 13, p. 197-214.

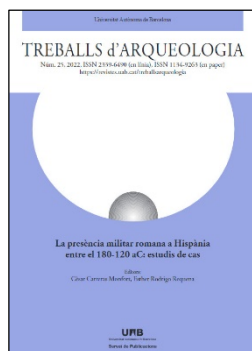
[Accés lliure](#)



**Early evidence of the
military roman conquest.
The Atlantic coast of the
ulterior province**

PIMENTA, JOÃO (2022). "Early evidence of the military roman conquest. The Atlantic coast of the *ulterior* province". *Treballs d'Arqueologia* [en línia]. Bellaterra: Universitat Autònoma de Barcelona, núm. 25, p. 13-39. Volum monogràfic: La presència militar romana a Hispània entre el 180-120 aC: estudis de cas.

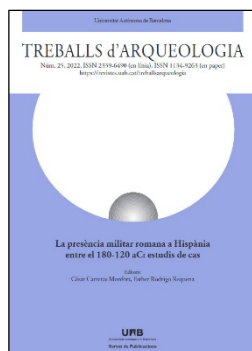
[Accés lliure](#)



**Darrereres novetats al
castellum de Puig
Castellar: l'organització i
funcions dels espais de
la tropa**

RODRIGO REQUENA, Esther [et al.] (2022). "Darrereres novetats al *castellum* de Puig Castellar: l'organització i funcions dels espais de la tropa". *Treballs d'Arqueologia* [en línia]. Bellaterra: Universitat Autònoma de Barcelona, núm. 25, p. 175-203. Volum monogràfic: La presència militar romana a Hispània entre el 180-120 aC: estudis de cas.

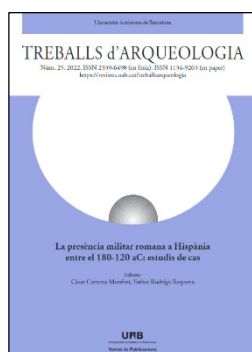
[Accés lliure](#)



**Nuevas evidencias de la
instalación campamental
del siglo II aC en la
colina de Empúries: las
estructuras
tardorrepublicanas
documentadas en la
ínsula 30**

TREMOLEDA, Joaquim [et al.] (2022). "Nuevas evidencias de la instalación campamental del siglo II aC en la colina de Empúries: las estructuras tardorrepublicanas documentadas en la ínsula 30". *Treballs d'Arqueologia* [en línia]. Bellaterra: Universitat Autònoma de Barcelona, núm. 25, p. 261-318. Volum monogràfic: La presència militar romana a Hispània entre el 180-120 aC: estudis de cas.

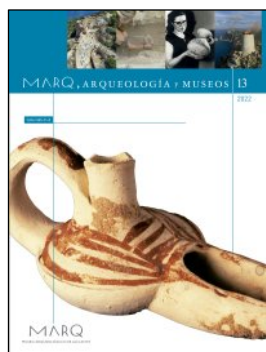
[Accés lliure](#)



**La cultura material de La
Caridad (Caminreal): un
análisis preliminar**

VICENTE REDÓN, Jaime D.; EZQUERRA LEBRÓN, Beatriz (2022). "La cultura material de La Caridad (Caminreal): un análisis preliminar". *Treballs d'Arqueologia* [en línia]. Bellaterra: Universitat Autònoma de Barcelona, núm. 25, p. 119-152. Volum monogràfic: La presència militar romana a Hispània entre el 180-120 aC: estudis de cas.

[Accés lliure](#)



Arqueología del paisaje defensivo costero. El sistema geográfico de las torres-vigía del Mediterráneo

PERALS PARRA, Marina (2022). "Arqueología del paisaje defensivo costero. El sistema geográfico de las torres-vigía del Mediterráneo". *MARQ. Arqueología y Museos* [en línea]. Alicante: Museo Arqueológico de Alicante, núm. 13, p. 197-214.

[Accés lliure](#)



La conservació del derelict *Barceloneta I* al Centre d'Arqueologia Subaquàtica de Catalunya (MAC-CASC)

AGUER SUBIRÓS, Cati (2023). "La conservació del derelict *Barceloneta I* al Centre d'Arqueologia Subaquàtica de Catalunya (MAC-CASC)". *Unicum: Revista de l'Escola Superior de Conservació i Restauració de Béns Culturals de Catalunya*. Barcelona: Escola Superior de Conservació i Restauració de Béns Culturals de Catalunya, núm. 22, p. 19-34.

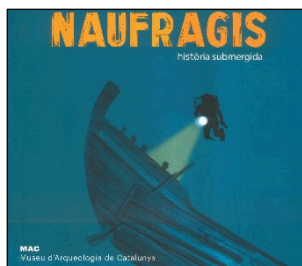
Consulta Biblioteca



El procés de conservació, restauració i museïtzació del *Barceloneta I* (MUHBA)

FONT I PAGÈS, Lúdia (2023). "El procés de conservació, restauració i museïtzació del *Barceloneta I* (MUHBA)". *Unicum: Revista de l'Escola Superior de Conservació i Restauració de Béns Culturals de Catalunya*. Barcelona: Escola Superior de Conservació i Restauració de Béns Culturals de Catalunya, núm. 22, p. 35-54.

Consulta Biblioteca



Naufragis. Història submergida: MAC – Museu d'Arqueologia de Catalunya 28 d'abril de 2022 a 30 de juliol de 2023

GELI, Rut; NIETO, Xavier; VIVAR, Gustau (coord.) (DL 2022). *Naufragis. Història submergida: MAC – Museu d'Arqueologia de Catalunya 28 d'abril de 2022 a 30 de juliol de 2023*. Barcelona: Generalitat de Catalunya. Departament de Cultura. Museu d'Arqueologia de Catalunya. Catàleg de l'exposició.

Consulta Biblioteca



Els derelictes *Barceloneta I* i *Les Sorres X*: de l'excavació a la museïtzació

PUJOL I HAMELINK, Marcel (2023). "Els derelictes *Barceloneta I* i *Les Sorres X*: de l'excavació a la museïtzació". *Unicum: Revista de l'Escola Superior de Conservació i Restauració de Béns Culturals de Catalunya*. Barcelona: Escola Superior de Conservació i Restauració de Béns Culturals de Catalunya, núm. 22, p. 7-18.

Consulta Biblioteca



La restauració, la museïtzació i la conservació preventiva de *Les Sorres X*

SALA PIETX, M. Teresa (2023). "La restauració, la museïtzació i la conservació preventiva de *Les Sorres X*". *Unicum: Revista de l'Escola Superior de Conservació i Restauració de Béns Culturals de Catalunya*. Barcelona: Escola Superior de Conservació i Restauració de Béns Culturals de Catalunya, núm. 22, p. 55-74.

Consulta Biblioteca



Sinopsis cronocultural del arte rupestre postpaleolítico del Arco Mediterráneo de la Península Ibérica: planteamientos teórico-metodológicos de corte constructivista

BADER, Manfred (2023). "Sinopsis cronocultural del arte rupestre postpaleolítico del Arco Mediterráneo de la Península Ibérica: planteamientos teórico-metodológicos de corte constructivista". A: MIRÓ I ALAIX, M. Teresa; ÁLVAREZ HERRAIZ, Tània; CLUA GARCIA, Núria (coord.). *Datant l'Art Rupestre: l'Arc Mediterrani Peninsular entre l'absolut i el relatiu: Actes del Congrés internacional celebrat del 17 al 19 de juny de 2009 a Barcelona* [en línia]. Barcelona: Generalitat de Catalunya. Departament de Cultura. Direcció General del Patrimoni Cultural, p. 346-383.

[Accés lliure](#)



La cronología del Carbono 14 y la interpretación del arte paleolítico

BALBÍN BEHRMANN, Rodrigo de; ALCOLEA GONZÁLEZ, José J. (2023). "La cronología del Carbono 14 y la interpretación del arte paleolítico". A: MIRÓ I ALAIX, M. Teresa; ÁLVAREZ HERRAIZ, Tània; CLUA GARCIA, Núria (coord.). *Datant l'Art Rupestre: l'Arc Mediterrani Peninsular entre l'absolut i el relatiu: Actes del Congrés internacional celebrat del 17 al 19 de juny de 2009 a Barcelona* [en línia]. Barcelona: Generalitat de Catalunya. Departament de Cultura. Direcció General del Patrimoni Cultural, p. 226-268.

[Accés lliure](#)



Análisis químicos de pigmentos: posibilidades de datación relativa

BALDELLOU, Vicente; ALLOZA IZQUIERDO, Ramiro; RESANO EZCARAY, Martín (2023). "Análisis químicos de pigmentos: posibilidades de datación relativa". A: MIRÓ I ALAIX, M. Teresa; ÁLVAREZ HERRAIZ, Tània; CLUA GARCIA, Núria (coord.). *Datant l'Art Rupestre: l'Arc Mediterrani Peninsular entre l'absolut i el relatiu: Actes del Congrés internacional celebrat del 17 al 19 de juny de 2009 a Barcelona* [en línia]. Barcelona: Generalitat de Catalunya. Departament de Cultura. Direcció General del Patrimoni Cultural, p. 195-225.

[Accés lliure](#)



Cronologías para el arte postglaciar: aportaciones metodológicas del arte megalítico

BUENO RAMÍREZ, Primitiva; BALBÍN BEHRMANN, Rodrigo de; BARROSO BERMEJO, Rosa (2023). "Cronologías para el arte postglaciar: aportaciones metodológicas del arte megalítico". A: MIRÓ I ALAIX, M. Teresa; ÁLVAREZ HERRAIZ, Tània; CLUA GARCIA, Núria (coord.). *Datant l'Art Rupestre: l'Arc Mediterrani Peninsular entre l'absolut i el relatiu: Actes del Congrés internacional celebrat del 17 al 19 de juny de 2009 a Barcelona* [en línia]. Barcelona: Generalitat de Catalunya. Departament de Cultura. Direcció General del Patrimoni Cultural, p. 269-314.

[Accés lliure](#)



El arte mueble como auxiliar para la datación del arte rupestre. Caso práctico

FERNÁNDEZ-LOMBERA, José A. (2023). "El arte mueble como auxiliar para la datación del arte rupestre. Caso práctico". A: MIRÓ I ALAIX, M. Teresa; ÁLVAREZ HERRAIZ, Tània; CLUA GARCIA, Núria (coord.). *Datant l'Art Rupestre: l'Arc Mediterrani Peninsular entre l'absolut i el relatiu: Actes del Congrés internacional celebrat del 17 al 19 de juny de 2009 a Barcelona* [en línia]. Barcelona: Generalitat de Catalunya. Departament de Cultura. Direcció General del Patrimoni Cultural, p. 384-393.

[Accés lliure](#)



Bibliotecas rupestres

FERNÁNDEZ QUINTANO, José (2023). "Bibliotecas rupestres". A: MIRÓ I ALAIX, M. Teresa; ÁLVAREZ HERRAIZ, Tània; CLUA GARCIA, Núria (coord.). *Datant l'Art Rupestre: l'Arc Mediterrani Peninsular entre l'absolut i el relatiu: Actes del Congrés internacional celebrat del 17 al 19 de juny de 2009 a Barcelona* [en línia]. Barcelona: Generalitat de Catalunya. Departament de Cultura. Direcció General del Patrimoni Cultural, p. 394-413.

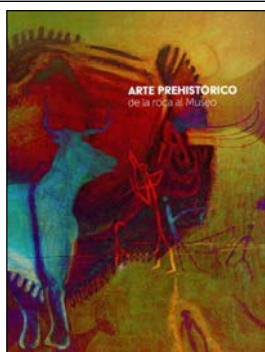
[Accés lliure](#)



La datació de les pintures d'Uldecona: un intent no reeixit

FULLOLA PERICOT, Josep M. (2023). "La datació de les pintures d'Uldecona: un intent no reeixit". A: MIRÓ I ALAIX, M. Teresa; ÁLVAREZ HERRAIZ, Tània; CLUA GARCIA, Núria (coord.). *Datant l'Art Rupestre: l'Arc Mediterrani Peninsular entre l'absolut i el relatiu: Actes del Congrés internacional celebrat del 17 al 19 de juny de 2009 a Barcelona* [en línia]. Barcelona: Generalitat de Catalunya. Departament de Cultura. Direcció General del Patrimoni Cultural, p. 414-429.

[Accés lliure](#)



Arte Prehistórico de la roca al museo

GALÁN DOMINGO, Eduardo; MARTOS ROMERO, Juan Antonio; MAICAS RAMOS, Ruth (dir.) (2021). *Arte Prehistórico de la roca al museo*. Madrid: Ministerio de Cultura y Deporte : P&M Ediciones. Catàleg de l'exposició.

[Consulta Biblioteca](#)



La serra de Godall (Serra de la Pietat) d'Uldecona (Montsià, Catalunya): algunes reflexions sobre la cronologia del poblament primigeni dels voltants

GENERA I MONELLS, Margarida [et al.] (2023). "La serra de Godall (Serra de la Pietat) d'Uldecona (Montsià, Catalunya): algunes reflexions sobre la cronologia del poblament primigeni dels voltants". A: MIRÓ I ALAIX, M. Teresa; ÁLVAREZ HERRAIZ, Tània; CLUA GARCIA, Núria (coord.). *Datant l'Art Rupestre: l'Arc Mediterrani Peninsular entre l'absolut i el relatiu: Actes del Congrés internacional celebrat del 17 al 19 de juny de 2009 a Barcelona* [en línia]. Barcelona: Generalitat de Catalunya. Departament de Cultura. Direcció General del Patrimoni Cultural, p. 430-457.

[Accés lliure](#)



La datation de l'art pariétal paléolithique en France: entre datation absolue et approche intégrée

GENESTE, Jean-Michel; CRETIN, Catherine (2023). "La datation de l'art pariétal paléolithique en France: entre datation absolue et approche intégrée". A: MIRÓ I ALAIX, M. Teresa; ÁLVAREZ HERRAIZ, Tània; CLUA GARCIA, Núria (coord.). *Datant l'Art Rupestre: l'Arc Mediterrani Peninsular entre l'absolut i el relatiu: Actes del Congrés internacional celebrat del 17 al 19 de juny de 2009 a Barcelona* [en línia]. Barcelona: Generalitat de Catalunya. Departament de Cultura. Direcció General del Patrimoni Cultural, p. 167-194.

[Accés lliure](#)



La problemática de la cronología del arte rupestre postpaleolítico. En el centenario de su descubrimiento

GRIMAL NAVARRO, Alexandre (2023). "La problemática de la cronología del arte rupestre postpaleolítico. En el centenario de su descubrimiento". A: MIRÓ I ALAIX, M. Teresa; ÁLVAREZ HERRAIZ, Tània; CLUA GARCIA, Núria (coord.). *Datant l'Art Rupestre: l'Arc Mediterrani Peninsular entre l'absolut i el relatiu: Actes del Congrés internacional celebrat del 17 al 19 de juny de 2009 a Barcelona* [en línia]. Barcelona: Generalitat de Catalunya. Departament de Cultura. Direcció General del Patrimoni Cultural, p. 458-463.

[Accés lliure](#)



Pintura rupestre a Catalunya: estat de la qüestió

HERNÁNDEZ HERRERO, Gemma (2023). "Pintura rupestre a Catalunya: estat de la qüestió". A: MIRÓ I ALAIX, M. Teresa; ÁLVAREZ HERRAIZ, Tània; CLUA GARCIA, Núria (coord.). *Datant l'Art Rupestre: l'Arc Mediterrani Peninsular entre l'absolut i el relatiu: Actes del Congrés internacional celebrat del 17 al 19 de juny de 2009 a Barcelona* [en línia]. Barcelona: Generalitat de Catalunya. Departament de Cultura. Direcció General del Patrimoni Cultural, p. 120-166.

[Accés lliure](#)



La datación del arte postpaleolítico del Arco Mediterráneo. Síntesis para un debate

HERNÁNDEZ PÉREZ, Mauro S. (2023). "La datación del arte postpaleolítico del Arco Mediterráneo. Síntesis para un debate". A: MIRÓ I ALAIX, M. Teresa; ÁLVAREZ HERRAIZ, Tània; CLUA GARCIA, Núria (coord.). *Datant l'Art Rupestre: l'Arc Mediterrani Peninsular entre l'absolut i el relatiu: Actes del Congrés internacional celebrat del 17 al 19 de juny de 2009 a Barcelona* [en línia]. Barcelona: Generalitat de Catalunya. Departament de Cultura. Direcció General del Patrimoni Cultural, p. 315-344.

[Accés lliure](#)



Problemática sobre la datación relativa de la pintura rupestre esquemática en Andalucía

MARTÍNEZ GARCÍA, Julián (2023). "Problemática sobre la datación relativa de la pintura rupestre esquemática en Andalucía". A: MIRÓ I ALAIX, M. Teresa; ÁLVAREZ HERRAIZ, Tània; CLUA GARCIA, Núria (coord.). *Datant l'Art Rupestre: l'Arc Mediterrani Peninsular entre l'absolut i el relatiu: Actes del Congrés internacional celebrat del 17 al 19 de juny de 2009 a Barcelona* [en línia]. Barcelona: Generalitat de Catalunya. Departament de Cultura. Direcció General del Patrimoni Cultural, p. 93-119.

[Accés lliure](#)



Los grabados del Alt Maestrat y su posición cronológica en la secuencia artística regional

MARTÍNEZ VALLE, Rafael; GUILLEM CALATAYUD, Pere Miquel (2023). "Los grabados del Alt Maestrat y su posición cronológica en la secuencia artística regional". A: MIRÓ I ALAIX, M. Teresa; ÁLVAREZ HERRAIZ, Tània; CLUA GARCIA, Núria (coord.). *Datant l'Art Rupestre: l'Arc Mediterrani Peninsular entre l'absolut i el relatiu: Actes del Congrés internacional celebrat del 17 al 19 de juny de 2009 a Barcelona* [en línia]. Barcelona: Generalitat de Catalunya. Departament de Cultura. Direcció General del Patrimoni Cultural, p. 464-481.

[Accés lliure](#)



Las dataciones radiocarbónicas de pinturas rupestres de la Región Cantábrica: resultados, problemas y futuro

RASILLA VIVES, Marco de la (2023). "Las dataciones radiocarbónicas de pinturas rupestres de la Región Cantábrica: resultados, problemas y futuro". A: MIRÓ I ALAIX, M. Teresa; ÁLVAREZ HERRAIZ, Tània; CLUA GARCIA, Núria (coord.). *Datant l'Art Rupestre: l'Arc Mediterrani Peninsular entre l'absolut i el relatiu: Actes del Congrés internacional celebrat del 17 al 19 de juny de 2009 a Barcelona* [en línia]. Barcelona: Generalitat de Catalunya. Departament de Cultura. Direcció General del Patrimoni Cultural, p. 31-51.

[Accés lliure](#)



Radiocarbon Dating of Rock Art

ROWE, Marvin W. (2023). "Radiocarbon Dating of Rock Art". A: MIRÓ I ALAIX, M. Teresa; ÁLVAREZ HERRAIZ, Tània; CLUA GARCIA, Núria (coord.). *Datant l'Art Rupestre: l'Arc Mediterrani Peninsular entre l'absolut i el relatiu: Actes del Congrés internacional celebrat del 17 al 19 de juny de 2009 a Barcelona* [en línia]. Barcelona: Generalitat de Catalunya. Departament de Cultura. Direcció General del Patrimoni Cultural, p. 16-30.

[Accés lliure](#)



Composición, microestratigrafía y datación de pinturas rupestres del arco mediterráneo de la península ibérica

RUIZ LÓPEZ, Juan F. [et al.] (2023). "Composición, microestratigrafía y datación de pinturas rupestres del arco mediterráneo de la península ibérica". A: MIRÓ I ALAIX, M. Teresa; ÁLVAREZ HERRAIZ, Tània; CLUA GARCIA, Núria (coord.). *Datant l'Art Rupestre: l'Arc Mediterrani Peninsular entre l'absolut i el relatiu: Actes del Congrés internacional celebrat del 17 al 19 de juny de 2009 a Barcelona* [en línia]. Barcelona: Generalitat de Catalunya. Departament de Cultura. Direcció General del Patrimoni Cultural, p. 52-92.

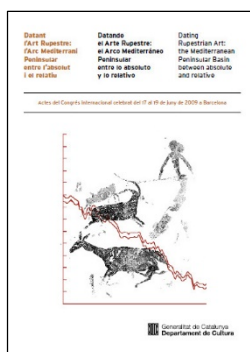
[Accés lliure](#)



Inicio de las investigaciones cronométricas en los soportes de los abrigos de la Serra de Godall o la Pietat (Ulldecona, Tarragona)

[Accés lliure](#)

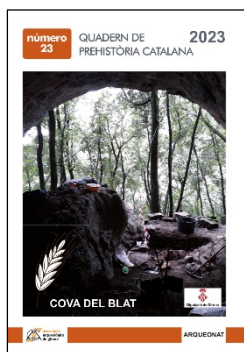
VIÑAS, Ramon [et al.] (2023). "Inicio de las investigaciones cronométricas en los soportes de los abrigos de la Serra de Godall o la Pietat (Ulldecona, Tarragona)". A: MIRÓ I ALAIX, M. Teresa; ÁLVAREZ HERRAIZ, Tània; CLUA GARCIA, Núria (coord.). *Datant l'Art Rupestre: l'Arc Mediterrani Peninsular entre l'absolut i el relatiu: Actes del Congrés internacional celebrat del 17 al 19 de juny de 2009 a Barcelona* [en línia]. Barcelona: Generalitat de Catalunya. Departament de Cultura. Direcció General del Patrimoni Cultural, p. 482-502.



Els gravats rupestres figuratius naturalistes de la Serra de Llaberia (Tarragona). Nexes entre el postpaleolític llevanti i el paleolític?

[Accés lliure](#)

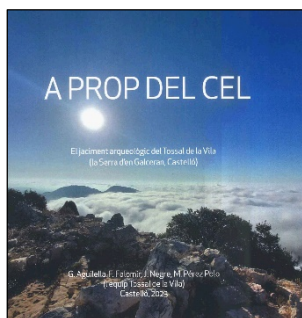
VIÑAS, Ramon; RUBIO, Albert; SARRIÀ, Elisa (2023). "Els gravats rupestres figuratius naturalistes de la Serra de Llaberia (Tarragona). Nexes entre el postpaleolític llevanti i el paleolític?". A: MIRÓ I ALAIX, M. Teresa; ÁLVAREZ HERRAIZ, Tània; CLUA GARCIA, Núria (coord.). *Datant l'Art Rupestre: l'Arc Mediterrani Peninsular entre l'absolut i el relatiu: Actes del Congrés internacional celebrat del 17 al 19 de juny de 2009 a Barcelona* [en línia]. Barcelona: Generalitat de Catalunya. Departament de Cultura. Direcció General del Patrimoni Cultural, p. 503-517.



La Cova del Blat (Sales de Llierca, La Garrotxa). Quadern de camp de la primera campanya d'excavacions

ABAD, Joan [et al.] (2023). "La Cova del Blat (Sales de Llierca, La Garrotxa). Quadern de camp de la primera campanya d'excavacions". *Quadern de Prehistòria Catalana* [en línia]. Girona: Associació Arqueològica de Girona, núm. 23, p. 11-118.

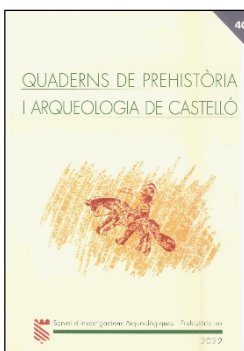
[Accés lliure](#)



A prop del cel: El jaciment arqueològic del Tossal de la Vila (La Serra d'en Galceran, Castelló)

AGUILELLA, Gustau; FALOMIR, Ferran; NEGRE, Joan; PÉREZ POLO, Marta (2023). *A prop del cel: El jaciment arqueològic del Tossal de la Vila (La Serra d'en Galceran, Castelló)*. Castelló: Diputació de Castelló. Servei d'Investigacions Arqueològiques i Prehistòriques.

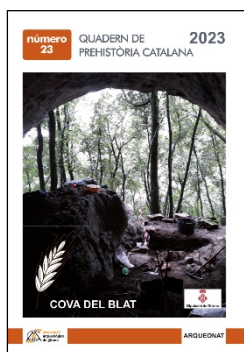
[Consulta Biblioteca](#)



Las primeras etapas de la Edad del Bronce en las comarcas septentrionales valencianas: el asentamiento de Santa Llúcia (Alcalà de Xivert, Castellón)

AGUILELLA ARZO, G. [et al.] (2022). "Las primeras etapas de la Edad del Bronce en las comarcas septentrionales valencianas: el asentamiento de Santa Llúcia (Alcalà de Xivert, Castellón)". *Quaderns de Prehistòria i Arqueologia de Castelló*. Castelló de la Plana: Diputació de Castelló. Servei d'Investigacions Arqueològiques i Prehistòriques, Vol. 40, p. 21-64.

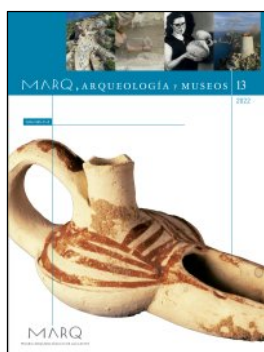
[Consulta Biblioteca](#)



Estudi d'aproximació de les evidències arqueològiques identificades l'any 2022 a la Cova del Blat (Sales de Llierca, La Garrotxa)

AULINES, Albert [et al.] (2023). "Estudi d'aproximació de les evidències arqueològiques identificades l'any 2022 a la Cova del Blat (Sales de Llierca, La Garrotxa)". *Quadern de Prehistòria Catalana* [en línia]. Girona: Associació Arqueològica de Girona, núm. 23, p. 119-130.

[Accés lliure](#)



Nuevas aportaciones al estudio de la producción textil argárica: las pesas de telar de Laderas del Castillo

BASSO RIAL, Ricardo E. (2022). "Nuevas aportaciones al estudio de la producción textil argárica: las pesas de telar de Laderas del Castillo". *MARQ. Arqueología y Museos* [en línia]. Alicante: Museo Arqueológico de Alicante, núm. 13, p. 103-116.

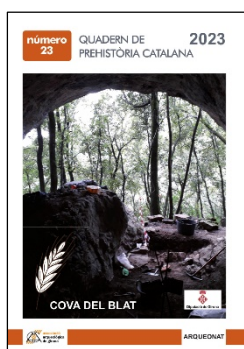
[Accés lliure](#)



Aproximació del context paleoambiental del nivell superficial de la Cova del Blat (Sales de Llierca, La Garrotxa) a partir dels micromamífers terrestres

BUSTAMANTE GALERA, Ivan (2023). "Aproximació del context paleoambiental del nivell superficial de la Cova del Blat (Sales de Llierca, La Garrotxa) a partir dels micromamífers terrestres". *Quadern de Prehistòria Catalana* [en línia]. Girona: Associació Arqueològica de Girona, núm. 23, p. 141-147.

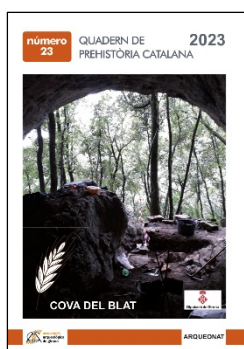
[Accés lliure](#)



Artròpodes hipogeus de la Cova del Blat (Sales de Llierca, La Garrotxa)

CABALLERO LÓPEZ, Berta [et al.] (2023). "Artròpodes hipogeus de la Cova del Blat (Sales de Llierca, La Garrotxa)". *Quadern de Prehistòria Catalana* [en línia]. Girona: Associació Arqueològica de Girona, núm. 23, p. 159-164.

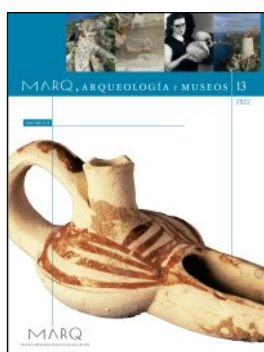
[Accés lliure](#)



Exploració malacològica de cavitats a la Vall de Llorers (Sales de Llierca, La Garrotxa)

CADEVALL SOLÉ, Jordi (2023). "Exploració malacològica de cavitats a la Vall de Llorers (Sales de Llierca, La Garrotxa)". *Quadern de Prehistòria Catalana* [en línia]. Girona: Associació Arqueològica de Girona, núm. 23, p. 165-166.

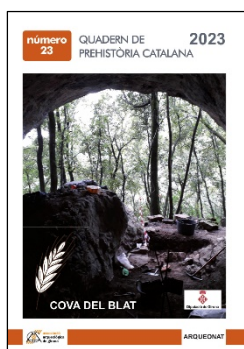
[Accés lliure](#)



Excavaciones en el yacimiento de Cap Prim (Xàbia, Alicante). Primeros resultados

ESQUEMBRE BEBIA, Marco A. [et al.] (2022). "Excavaciones en el yacimiento de Cap Prim (Xàbia, Alicante). Primeros resultados". *MARQ. Arqueología y Museos* [en línia]. Alicante: Museo Arqueológico de Alicante, núm. 13, p. 117-142.

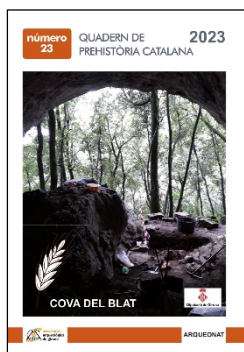
[Accés lliure](#)



Estudi d'aproximació 3D per fotogrametria i planimetria de la Cova del Blat (Sales de Llierca, La Garrotxa)

FRANCH, Marc (2023). "Estudi d'aproximació 3D per fotogrametria i planimetria de la Cova del Blat (Sales de Llierca, La Garrotxa)". *Quadern de Prehistòria Catalana* [en línia]. Girona: Associació Arqueològica de Girona, núm. 23, p. 131-140.

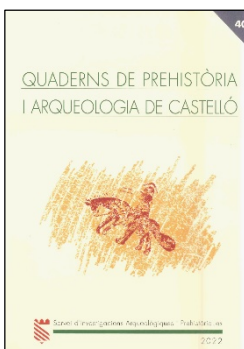
[Accés lliure](#)



Estudi de la fauna actual de la Cova del Blat i el seu entorn: mamífers mitjans i grans i ratpenats

FRANCH, Marc; PUIG-MONTSERRAT, Xavier (2023). "Estudi de la fauna actual de la Cova del Blat i el seu entorn: mamífers mitjans i grans i ratpenats". *Quadern de Prehistòria Catalana* [en línia]. Girona: Associació Arqueològica de Girona, núm. 23, p. 149-158.

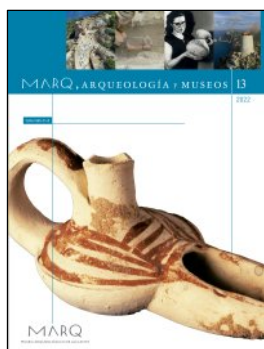
[Accés lliure](#)



Més materials neolítics, sense context, de la Cova de la Sarsa

PASCUAL BENEYTO, Josep; RIBERA, Agustí (2022). "Més materials neolítics, sense context, de la Cova de la Sarsa". *Quaderns de Prehistòria i Arqueologia de Castelló*. Castelló de la Plana: Diputació de Castelló. Servei d'Investigacions Arqueològiques i Prehistòriques, Vol. 40, p. 5-20.

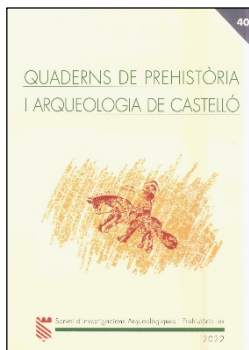
[Consulta Biblioteca](#)



El Argar 1991

SCHUBART, Hermanfrid; MARZOLI, Dirce [et al.] (2022). "El Argar 1991". *MARQ. Arqueología y Museos* [en línia]. Alicante: Museo Arqueológico de Alicante, núm. 13, p. 7-102.

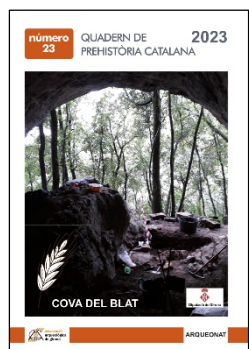
[Accés lliure](#)



**Reexcavando Rochina
(Sot de Ferrer,
Castellón).
Intervenciones de 2018 y
2019**

FUENTES ALBERO, María de las Mercedes; LOZANO PÉREZ, Luis (2022). "Reexcavando Rochina (Sot de Ferrer, Castellón). Intervenciones de 2018 y 2019". *Quaderns de Prehistòria i Arqueologia de Castelló*. Castelló de la Plana: Diputació de Castelló. Servei d'Investigacions Arqueològiques i Prehistòriques, Vol. 40, p. 131-154.

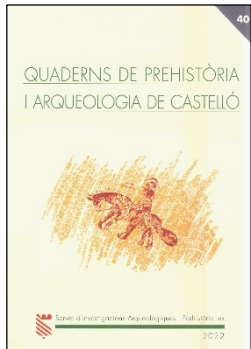
[Consulta Biblioteca](#)



**El jaciment de Can Faust
(Aiguaviva, Gironès).
Posant al descobert el
patrimoni arqueològic de
l'entorn del volcà de la
Crosa (Bescanó, Gironès
/ Vilobí d'Onyar, Selva)**

GUEVARA MOLINA, Albert; LÓPEZ BADELL, Gabriel; OLIVER VERT, Jordi (2023). "El jaciment de Can Faust (Aiguaviva, Gironès). Posant al descobert el patrimoni arqueològic de l'entorn del volcà de la Crosa (Bescanó, Gironès / Vilobí d'Onyar, Selva)". *Quadern de Prehistòria Catalana* [en línia]. Girona: Associació Arqueològica de Girona, núm. 23, p. 167-187.

[Accés lliure](#)



Intervencions en l'antic hospital d'Orpesa i recuperació d'un tram de la muralla del segle XVII

SELMA CASTELL, Sergi; LOZANO PÉREZ, Luis (2022).
"Intervencions en l'antic hospital d'Orpesa i recuperació d'un
tram de la muralla del segle XVII". *Quaderns de Prehistòria i
Arqueologia de Castelló*. Castelló de la Plana: Diputació de
Castelló. Servei d'Investigacions Arqueològiques i
Prehistòriques, Vol. 40, p. 217-230.

[Consulta Biblioteca](#)



La conservació del derelict *Barceloneta I* al Centre d'Arqueologia Subaquàtica de Catalunya (MAC-CASC)

AGUER SUBIRÓS, Cati (2023). "La conservació del derelict *Barceloneta I* al Centre d'Arqueologia Subaquàtica de Catalunya (MAC-CASC)". *Unicum: Revista de l'Escola Superior de Conservació i Restauració de Béns Culturals de Catalunya*. Barcelona: Escola Superior de Conservació i Restauració de Béns Culturals de Catalunya, núm. 22, p. 19-34.

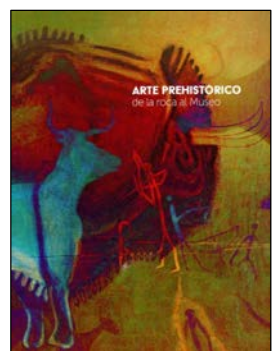
Consulta Biblioteca



El procés de conservació, restauració i museïtzació del *Barceloneta I* (MUHBA)

FONT I PAGÈS, Lúdia (2023). "El procés de conservació, restauració i museïtzació del *Barceloneta I* (MUHBA)". *Unicum: Revista de l'Escola Superior de Conservació i Restauració de Béns Culturals de Catalunya*. Barcelona: Escola Superior de Conservació i Restauració de Béns Culturals de Catalunya, núm. 22, p. 35-54.

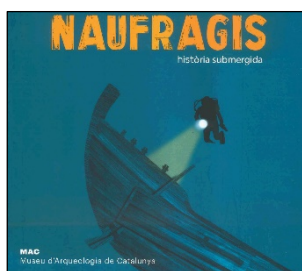
Consulta Biblioteca



Arte Prehistórico de la roca al museo

GALÁN DOMINGO, Eduardo; MARTOS ROMERO, Juan Antonio; MAICAS RAMOS, Ruth (dir.) (2021). *Arte Prehistórico de la roca al museo*. Madrid: Ministerio de Cultura y Deporte : P&M Ediciones. Catàleg de l'exposició.

Consulta Biblioteca



Naufregis. Història submergida: MAC – Museu d'Arqueologia de Catalunya 28 d'abril de 2022 a 30 de juliol de 2023

GELI, Rut; NIETO, Xavier; VIVAR, Gustau (coord.) (DL 2022). *Naufregis. Història submergida: MAC – Museu d'Arqueologia de Catalunya 28 d'abril de 2022 a 30 de juliol de 2023*. Barcelona: Generalitat de Catalunya. Departament de Cultura. Museu d'Arqueologia de Catalunya. Catàleg de l'exposició.

Consulta Biblioteca



Màscara antigàs de la Guerra Civil espanyola provinent del Cinglo Alt: estudi i conservació-restauració

LÓPEZ FERNÁNDEZ, Berta (2023). "Màscara antigàs de la Guerra Civil espanyola provinent del Cinglo Alt: estudi i conservació-restauració". *Unicum: Revista de l'Escola Superior de Conservació i Restauració de Béns Culturals de Catalunya*. Barcelona: Escola Superior de Conservació i Restauració de Béns Culturals de Catalunya, núm. 22, p. 99-117.

Consulta Biblioteca



**Els derelictes
Barceloneta I i *Les
Sorres X*: de l'excavació
a la museïtzació**

PUJOL I HAMELINK, Marcel (2023). "Els derelictes *Barceloneta I* i *Les Sorres X*: de l'excavació a la museïtzació". *Unicum: Revista de l'Escola Superior de Conservació i Restauració de Béns Culturals de Catalunya*. Barcelona: Escola Superior de Conservació i Restauració de Béns Culturals de Catalunya, núm. 22, p. 7-18.

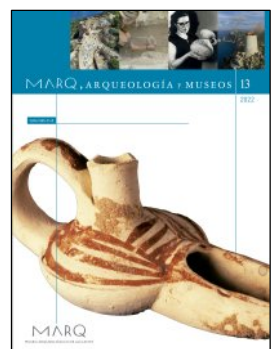
[Consulta Biblioteca](#)



**La restauració, la
museïtzació i la
conservació preventiva
de *Les Sorres X***

SALA PIETX, M. Teresa (2023). "La restauració, la museïtzació i la conservació preventiva de *Les Sorres X*". *Unicum: Revista de l'Escola Superior de Conservació i Restauració de Béns Culturals de Catalunya*. Barcelona: Escola Superior de Conservació i Restauració de Béns Culturals de Catalunya, núm. 22, p. 55-74.

[Consulta Biblioteca](#)



**Recuperación y puesta
en valor de tres broches
de cinturón de bronce de
la necrópolis de
l'Albufereta (Alicante) a
partir del proceso de
restauración**

VERDÚ PARRA, Enric; MARTÍNEZ RIERA, Tatiana María; ROCA ALBEROLA, Silvia (2022). "Recuperación y puesta en valor de tres broches de cinturón de bronce de la necrópolis de l'Albufereta (Alicante) a partir del proceso de restauración". *MARQ. Arqueología y Museos* [en línia]. Alicante: Museo Arqueológico de Alicante, núm. 13, p. 155-176.

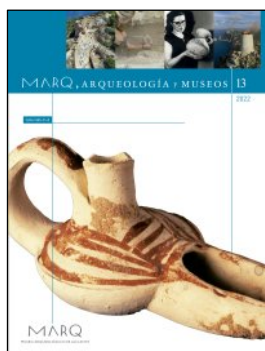
[Accés lliure](#)



Màscara antigàs de la Guerra Civil espanyola provinent del Cinglo Alt: estudi i conservació-restauració

LÓPEZ FERNÁNDEZ, Berta (2023). "Màscara antigàs de la Guerra Civil espanyola provinent del Cinglo Alt: estudi i conservació-restauració". *Unicum: Revista de l'Escola Superior de Conservació i Restauració de Béns Culturals de Catalunya*. Barcelona: Escola Superior de Conservació i Restauració de Béns Culturals de Catalunya, núm. 22, p. 99-117.

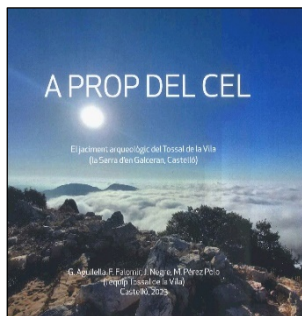
[Consulta Biblioteca](#)



Arqueología del paisaje defensivo costero. El sistema geográfico de las torres-vigía del Mediterráneo

PERALS PARRA, Marina (2022). "Arqueología del paisaje defensivo costero. El sistema geográfico de las torres-vigía del Mediterráneo". *MARQ. Arqueología y Museos* [en línia]. Alicante: Museo Arqueológico de Alicante, núm. 13, p. 197-214.

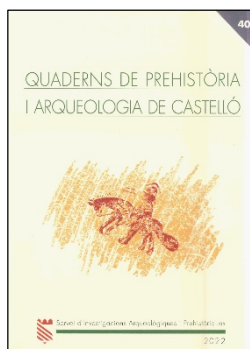
[Accés lliure](#)



A prop del cel: El jaciment arqueològic del Tossal de la Vila (La Serra d'en Galceran, Castelló)

AGUILELLA, Gustau; FALOMIR, Ferran; NEGRE, Joan; PÉREZ POLO, Marta (2023). *A prop del cel: El jaciment arqueològic del Tossal de la Vila (La Serra d'en Galceran, Castelló)*. Castelló: Diputació de Castelló. Servei d'Investigacions Arqueològiques i Prehistòriques.

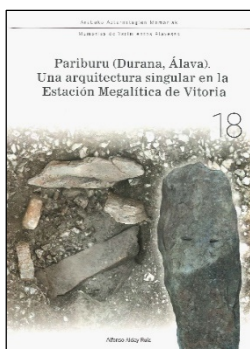
[Consulta Biblioteca](#)



Las primeras etapas de la Edad del Bronce en las comarcas septentrionales valencianas: el asentamiento de Santa Llúcia (Alcalà de Xivert, Castellón)

AGUILELLA ARZO, G. [et al.] (2022). "Las primeras etapas de la Edad del Bronce en las comarcas septentrionales valencianas: el asentamiento de Santa Llúcia (Alcalà de Xivert, Castellón)". *Quaderns de Prehistòria i Arqueologia de Castelló*. Castelló de la Plana: Diputació de Castelló. Servei d'Investigacions Arqueològiques i Prehistòriques, Vol. 40, p. 21-64.

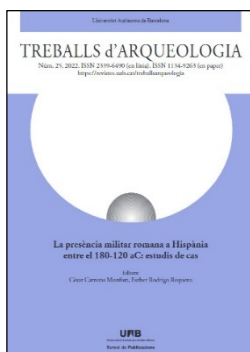
[Consulta Biblioteca](#)



Pariburu (Durana, Álava). Una arquitectura singular en la Estación Megalítica de Vitoria

ALDAY RUIZ, Alfonso (DL 2022). *Pariburu (Durana, Álava). Una arquitectura singular en la Estación Megalítica de Vitoria*. Vitoria-Gasteiz: Diputación Foral de Álava. (Memorias de Yacimientos Alaveses; 18).

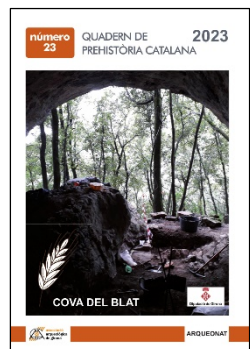
[Consulta Biblioteca](#)



L'impacte de la implantació romana entre les comunitats lacetanes i traces de presència itàlica a la zona durant el segle II aC (Sant Miquel de Sorba i Castellvell d'Olius)

ASENSIO, David [et al.] (2022). "L'impacte de la implantació romana entre les comunitats lacetanes i traces de presència itàlica a la zona durant el segle II aC (Sant Miquel de Sorba i Castellvell d'Olius)". *Treballs d'Arqueologia* [en línia]. Bellaterra: Universitat Autònoma de Barcelona, núm. 25, p. 205-238. Volum monogràfic: La presència militar romana a Hispània entre el 180-120 aC: estudis de cas.

[Accés lliure](#)



Estudi d'aproximació de les evidències arqueològiques identificades l'any 2022 a la Cova del Blat (Sales de Llierca, La Garrotxa)

AULINES, Albert [et al.] (2023). "Estudi d'aproximació de les evidències arqueològiques identificades l'any 2022 a la Cova del Blat (Sales de Llierca, La Garrotxa)". *Quadern de Prehistòria Catalana* [en línia]. Girona: Associació Arqueològica de Girona, núm. 23, p. 119-130.

[Accés lliure](#)



Sinopsis cronocultural del arte rupestre postpaleolítico del Arco Mediterráneo de la Península Ibérica: planteamientos teórico-metodológicos de corte constructivista

BADER, Manfred (2023). "Sinopsis cronocultural del arte rupestre postpaleolítico del Arco Mediterráneo de la Península Ibérica: planteamientos teórico-metodológicos de corte constructivista". A: MIRÓ I ALAIX, M. Teresa; ÀLVAREZ HERRAIZ, Tània; CLUA GARCIA, Núria (coord.). *Datant l'Art Rupestre: l'Arc Mediterrani Peninsular entre l'absolut i el relatiu: Actes del Congrés internacional celebrat del 17 al 19 de juny de 2009 a Barcelona* [en línia]. Barcelona: Generalitat de Catalunya. Departament de Cultura. Direcció General del Patrimoni Cultural, p. 346-383.

[Accés lliure](#)



La cronología del Carbono 14 y la interpretación del arte paleolítico

BALBÍN BEHRMANN, Rodrigo de; ALCOLEA GONZÁLEZ, José J. (2023). "La cronología del Carbono 14 y la interpretación del arte paleolítico". A: MIRÓ I ALAIX, M. Teresa; ÀLVAREZ HERRAIZ, Tània; CLUA GARCIA, Núria (coord.). *Datant l'Art Rupestre: l'Arc Mediterrani Peninsular entre l'absolut i el relatiu: Actes del Congrés internacional celebrat del 17 al 19 de juny de 2009 a Barcelona* [en línia]. Barcelona: Generalitat de Catalunya. Departament de Cultura. Direcció General del Patrimoni Cultural, p. 226-268.

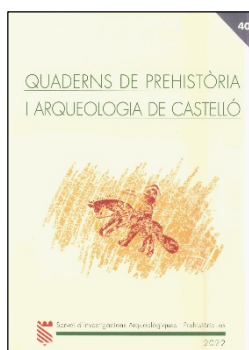
[Accés lliure](#)



Análisis químicos de pigmentos: posibilidades de datación relativa

BALDELLOU, Vicente; ALLOZA IZQUIERDO, Ramiro; RESANO EZCARAY, Martín (2023). "Análisis químicos de pigmentos: posibilidades de datación relativa". A: MIRÓ I ALAIX, M. Teresa; ÀLVAREZ HERRAIZ, Tània; CLUA GARCIA, Núria (coord.). *Datant l'Art Rupestre: l'Arc Mediterrani Peninsular entre l'absolut i el relatiu: Actes del Congrés internacional celebrat del 17 al 19 de juny de 2009 a Barcelona* [en línia]. Barcelona: Generalitat de Catalunya. Departament de Cultura. Direcció General del Patrimoni Cultural, p. 195-225.

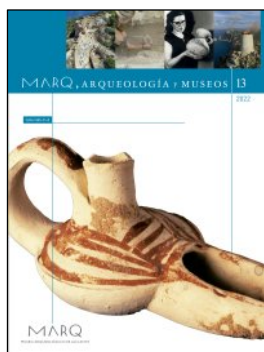
[Accés lliure](#)



El taller de forja de l'assentament ibèric de El Castillejo (Benafer, Castelló)

BARRACHINA IBÁÑEZ, Amparo [et al.] (2022). "El taller de forja de l'assentament ibèric de El Castillejo (Benafer, Castelló)". *Quaderns de Prehistòria i Arqueologia de Castelló*. Castelló de la Plana: Diputació de Castelló. Servei d'Investigacions Arqueològiques i Prehistòriques, Vol. 40, p. 89-130.

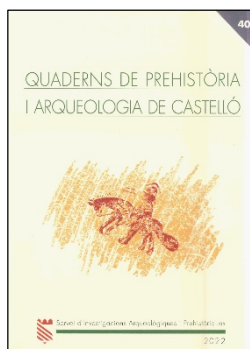
[Consulta Biblioteca](#)



Nuevas aportaciones al estudio de la producción textil argárica: las pesas de telar de Laderas del Castillo

BASSO RIAL, Ricardo E. (2022). "Nuevas aportaciones al estudio de la producción textil argárica: las pesas de telar de Laderas del Castillo". *MARQ. Arqueología y Museos* [en línia]. Alicante: Museo Arqueológico de Alicante, núm. 13, p. 103-116.

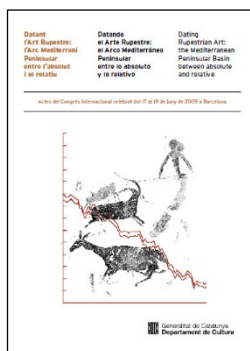
[Accés lliure](#)



Paisaje sonoro de Castellón: cerámica y música desde la Protohistoria hasta la Edad Media

BROTO LÁZARO, Sara; MEDIEL ORTIGAS, David (2022). "Paisaje sonoro de Castellón: cerámica y música desde la Protohistoria hasta la Edad Media". *Quaderns de Prehistòria i Arqueologia de Castelló*. Castelló de la Plana: Diputació de Castelló. Servei d'Investigacions Arqueològiques i Prehistòriques, Vol. 40, p. 231-237.

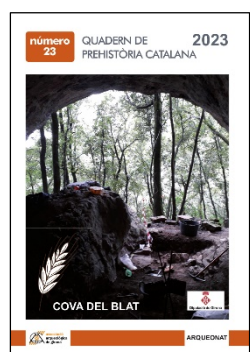
[Consulta Biblioteca](#)



Cronologías para el arte postglaciar: aportaciones metodológicas del arte megalítico

BUENO RAMÍREZ, Primitiva; BALBÍN BEHRMANN, Rodrigo de; BARROSO BERMEJO, Rosa (2023). "Cronologías para el arte postglaciar: aportaciones metodológicas del arte megalítico". A: MIRÓ I ALAIX, M. Teresa; ÀLVAREZ HERRAIZ, Tània; CLUA GARCIA, Núria (coord.). *Datant l'Art Rupestre: l'Arc Mediterrani Peninsular entre l'absolut i el relatiu: Actes del Congrés internacional celebrat del 17 al 19 de juny de 2009 a Barcelona* [en línia]. Barcelona: Generalitat de Catalunya. Departament de Cultura. Direcció General del Patrimoni Cultural, p. 269-314.

[Accés lliure](#)



Aproximació del context paleoambiental del nivell superficial de la Cova del Blat (Sales de Llierca, La Garrotxa) a partir dels micromamífers terrestres

BUSTAMANTE GALERA, Ivan (2023). "Aproximació del context paleoambiental del nivell superficial de la Cova del Blat (Sales de Llierca, La Garrotxa) a partir dels micromamífers terrestres". *Quadern de Prehistòria Catalana* [en línia]. Girona: Associació Arqueològica de Girona, núm. 23, p. 141-147.

[Accés lliure](#)



Artròpodes hipogeus de la Cova del Blat (Sales de Llierca, La Garrotxa)

CABALLERO LÓPEZ, Berta [et al.] (2023). "Artròpodes hipogeus de la Cova del Blat (Sales de Llierca, La Garrotxa)". *Quadern de Prehistòria Catalana* [en línia]. Girona: Associació Arqueològica de Girona, núm. 23, p. 159-164.

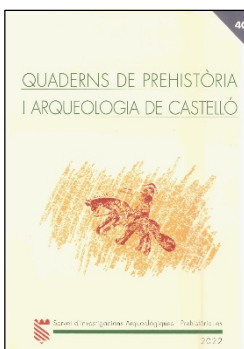
[Accés lliure](#)



Exploració malacològica de cavitats a la Vall de Llorers (Sales de Llierca, La Garrotxa)

CADEVALL SOLÉ, Jordi (2023). "Exploració malacològica de cavitats a la Vall de Llorers (Sales de Llierca, La Garrotxa)". *Quadern de Prehistòria Catalana* [en línia]. Girona: Associació Arqueològica de Girona, núm. 23, p. 165-166.

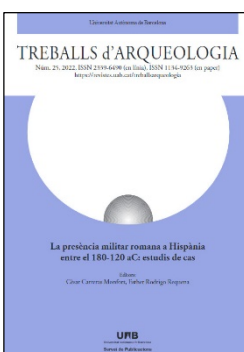
[Accés lliure](#)



Un conjunto monetario bajoimperial procedente de Almenara en los fondos del Museu de Belles Arts de Castelló

CALDÉS AQUILUÉ, Òscar (2022). "Un conjunto monetario bajoimperial procedente de Almenara en los fondos del Museu de Belles Arts de Castelló". *Quaderns de Prehistòria i Arqueologia de Castelló*. Castelló de la Plana: Diputació de Castelló. Servei d'Investigacions Arqueològiques i Prehistòriques, Vol. 40, p. 155-180.

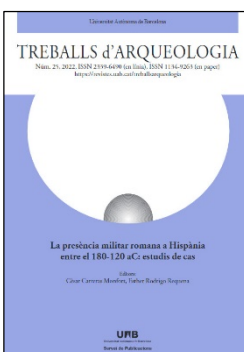
[Consulta Biblioteca](#)



Presentació. La presència militar romana a Hispània entre el 180-120 aC: estudis de cas

CARRERAS MONFORT, Cèsar; RODRIGO REQUENA, Esther (2022). "Presentació. La presència militar romana a Hispània entre el 180-120 aC: estudis de cas". *Treballs d'Arqueologia* [en línia]. Bellaterra: Universitat Autònoma de Barcelona, núm. 25, p. 5-8. Volum monogràfic: La presència militar romana a Hispània entre el 180-120 aC: estudis de cas.

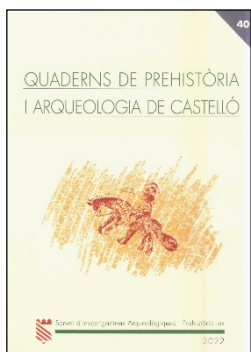
[Accés lliure](#)



La conformación de un paisaje militar en el noreste de la Hispania Citerior en época romanorrepública

CATARINEU IGLESIAS, Laia (2022). "La conformación de un paisaje militar en el noreste de la Hispania Citerior en época romanorrepública". *Treballs d'Arqueologia* [en línia]. Bellaterra: Universitat Autònoma de Barcelona, núm. 25, p. 153-174. Volum monogràfic: La presència militar romana a Hispània entre el 180-120 aC: estudis de cas.

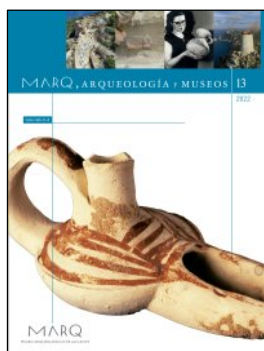
[Accés lliure](#)



Registro faunístico del yacimiento iberorromano de Torre d'Onda, Burriana (Castellón, España)

CRESPO ROURES, Vicente Daniel; BENEDITO NUEZ, Josep; MELCHOR MONSERRAT, José Manuel (2022). "Registro faunístico del yacimiento iberorromano de Torre d'Onda, Burriana (Castellón, España)". *Quaderns de Prehistòria i Arqueologia de Castelló*. Castelló de la Plana: Diputació de Castelló. Servei d'Investigacions Arqueològiques i Prehistòriques, Vol. 40, p. 77-88.

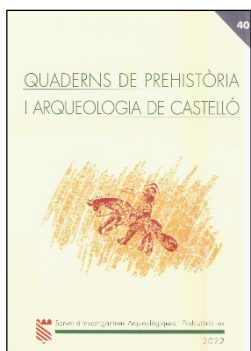
[Consulta Biblioteca](#)



Excavaciones en el yacimiento de Cap Prim (Xàbia, Alicante). Primeros resultados

ESQUEMBRE BEBIA, Marco A. [et al.] (2022). "Excavaciones en el yacimiento de Cap Prim (Xàbia, Alicante). Primeros resultados". *MARQ. Arqueología y Museos* [en línia]. Alicante: Museo Arqueológico de Alicante, núm. 13, p. 117-142.

[Accés lliure](#)



Sobre una figurita de terracota de Torre la Sal (Ribera de Cabanes, Castellón)

FERNÁNDEZ IZQUIERDO, Asunción (2022). "Sobre una figurita de terracota de Torre la Sal (Ribera de Cabanes, Castellón)". *Quaderns de Prehistòria i Arqueologia de Castelló*. Castelló de la Plana: Diputació de Castelló. Servei d'Investigacions Arqueològiques i Prehistòriques, Vol. 40, p. 181-193.

[Consulta Biblioteca](#)



El arte mueble como auxiliar para la datación del arte rupestre. Caso práctico

FERNÁNDEZ-LOMBERA, José A. (2023). "El arte mueble como auxiliar para la datación del arte rupestre. Caso práctico". A: MIRÓ I ALAIX, M. Teresa; ÁLVAREZ HERRAIZ, Tània; CLUA GARCIA, Núria (coord.). *Datant l'Art Rupestre: l'Arc Mediterrani Peninsular entre l'absolut i el relatiu: Actes del Congrés internacional celebrat del 17 al 19 de juny de 2009 a Barcelona* [en línia]. Barcelona: Generalitat de Catalunya. Departament de Cultura. Direcció General del Patrimoni Cultural, p. 384-393.

[Accés lliure](#)



Bibliotecas rupestres

FERNÁNDEZ QUINTANO, José (2023). "Bibliotecas rupestres". A: MIRÓ I ALAIX, M. Teresa; ÁLVAREZ HERRAIZ, Tània; CLUA GARCIA, Núria (coord.). *Datant l'Art Rupestre: l'Arc Mediterrani Peninsular entre l'absolut i el relatiu: Actes del Congrés internacional celebrat del 17 al 19 de juny de 2009 a Barcelona* [en línia]. Barcelona: Generalitat de Catalunya. Departament de Cultura. Direcció General del Patrimoni Cultural, p. 394-413.

[Accés lliure](#)



Estudi d'aproximació 3D per fotogrametria i planimetria de la Cova del Blat (Sales de Llierca, La Garrotxa)

FRANCH, Marc (2023). "Estudi d'aproximació 3D per fotogrametria i planimetria de la Cova del Blat (Sales de Llierca, La Garrotxa)". *Quadern de Prehistòria Catalana* [en línia]. Girona: Associació Arqueològica de Girona, núm. 23, p. 131-140.

[Accés lliure](#)



Estudi de la fauna actual de la Cova del Blat i el seu entorn: mamífers mitjans i grans i ratpenats

FRANCH, Marc; PUIG-MONTSERRAT, Xavier (2023). "Estudi de la fauna actual de la Cova del Blat i el seu entorn: mamífers mitjans i grans i ratpenats". *Quadern de Prehistòria Catalana* [en línia]. Girona: Associació Arqueològica de Girona, núm. 23, p. 149-158.

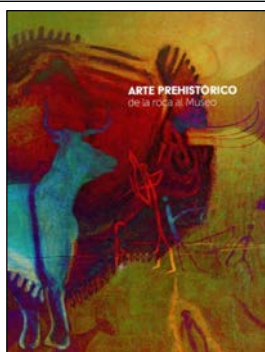
[Accés lliure](#)



La datació de les pintures d'Ulldecona: un intent no reeixit

FULLOLA PERICOT, Josep M. (2023). "La datació de les pintures d'Ulldecona: un intent no reeixit". A: MIRÓ I ALAIX, M. Teresa; ÁLVAREZ HERRAIZ, Tània; CLUA GARCIA, Núria (coord.). *Datant l'Art Rupestre: l'Arc Mediterrani Peninsular entre l'absolut i el relatiu: Actes del Congrés internacional celebrat del 17 al 19 de juny de 2009 a Barcelona* [en línia]. Barcelona: Generalitat de Catalunya. Departament de Cultura. Direcció General del Patrimoni Cultural, p. 414-429.

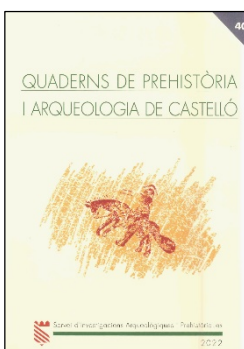
[Accés lliure](#)



Arte Prehistórico de la roca al museo

GALÁN DOMINGO, Eduardo; MARTOS ROMERO, Juan Antonio; MAICAS RAMOS, Ruth (dir.) (2021). *Arte Prehistórico de la roca al museo*. Madrid: Ministerio de Cultura y Deporte : P&M Ediciones. Catàleg de l'exposició.

[Consulta Biblioteca](#)



Tipologia i petrografia de la ceràmica de pasta grisa del Castell Vell de Castelló de la Plana

GARCÍA BORJA, Pablo; VALLS LLORENS, Marta; PALMER BROCH, Joan Enric (2022). "Tipologia i petrografia de la ceràmica de pasta grisa del Castell Vell de Castelló de la Plana". *Quaderns de Prehistòria i Arqueologia de Castelló*. Castelló de la Plana: Diputació de Castelló. Servei d'Investigacions Arqueològiques i Prehistòriques, Vol. 40, p. 195-216.

[Consulta Biblioteca](#)



La serra de Godall (Serra de la Pietat) d'Ulldecona (Montsià, Catalunya): algunes reflexions sobre la cronologia del poblament primigeni dels voltants

GENERA I MONELLS, Margarida [et al.] (2023). "La serra de Godall (Serra de la Pietat) d'Ulldecona (Montsià, Catalunya): algunes reflexions sobre la cronologia del poblament primigeni dels voltants". A: MIRÓ I ALAIX, M. Teresa; ÀLVAREZ HERRAIZ, Tània; CLUA GARCIA, Núria (coord.). *Datant l'Art Rupestre: l'Arc Mediterrani Peninsular entre l'absolut i el relatiu: Actes del Congrés internacional celebrat del 17 al 19 de juny de 2009 a Barcelona* [en línia]. Barcelona: Generalitat de Catalunya. Departament de Cultura. Direcció General del Patrimoni Cultural, p. 430-457.

[Accés lliure](#)



La datation de l'art pariétal paléolithique en France: entre datation absolue et approche intégrée

GENESTE, Jean-Michel; CRETIN, Catherine (2023). "La datation de l'art pariétal paléolithique en France: entre datation absolue et approche intégrée". A: MIRÓ I ALAIX, M. Teresa; ÀLVAREZ HERRAIZ, Tània; CLUA GARCIA, Núria (coord.). *Datant l'Art Rupestre: l'Arc Mediterrani Peninsular entre l'absolut i el relatiu: Actes del Congrés internacional celebrat del 17 al 19 de juny de 2009 a Barcelona* [en línia]. Barcelona: Generalitat de Catalunya. Departament de Cultura. Direcció General del Patrimoni Cultural, p. 167-194.

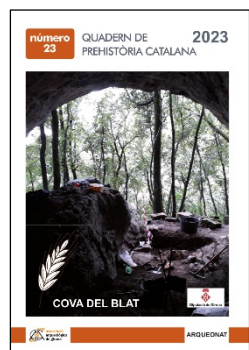
[Accés lliure](#)



La problemática de la cronología del arte rupestre postpaleolítico. En el centenario de su descubrimiento

GRIMAL NAVARRO, Alexandre (2023). "La problemática de la cronología del arte rupestre postpaleolítico. En el centenario de su descubrimiento". A: MIRÓ I ALAIX, M. Teresa; ÀLVAREZ HERRAIZ, Tània; CLUA GARCIA, Núria (coord.). *Datant l'Art Rupestre: l'Arc Mediterrani Peninsular entre l'absolut i el relatiu: Actes del Congrés internacional celebrat del 17 al 19 de juny de 2009 a Barcelona* [en línia]. Barcelona: Generalitat de Catalunya. Departament de Cultura. Direcció General del Patrimoni Cultural, p. 458-463.

[Accés lliure](#)



Monteia abans de Monteia (Sales de Llierca, Garrotxa). Un passat lligat al control territorial i a la mineria?

GUEVARA MOLINA, Albert (2023). "Monteia abans de Monteia (Sales de Llierca, Garrotxa). Un passat lligat al control territorial i a la mineria?". *Quadern de Prehistòria Catalana* [en línia]. Girona: Associació Arqueològica de Girona, núm. 23, p. 189-193.

[Accés lliure](#)



Descolonizando el *Gadir* fenicio: Convivencia y multiculturalidad en la Bahía de Cádiz (siglos IX-VI a.n.e.)

GULLI, Rossella (2023). *Descolonizando el Gadir fenicio: Convivencia y multiculturalidad en la Bahía de Cádiz (siglos IX-VI a.n.e.)*. Directora: DELGADO, Ana [Tesi doctoral en línia]. Barcelona: Universitat Pompeu Fabra. Departament d'Humanitats.

[Accés lliure](#)



Pintura rupestre a Catalunya: estat de la qüestió

HERNÁNDEZ HERRERO, Gemma (2023). "Pintura rupestre a Catalunya: estat de la qüestió". A: MIRÓ I ALAIX, M. Teresa; ÁLVAREZ HERRAIZ, Tània; CLUA GARCIA, Núria (coord.). *Datant l'Art Rupestre: l'Arc Mediterrani Peninsular entre l'absolut i el relatiu: Actes del Congrés internacional celebrat del 17 al 19 de juny de 2009 a Barcelona* [en línia]. Barcelona: Generalitat de Catalunya. Departament de Cultura. Direcció General del Patrimoni Cultural, p. 120-166.

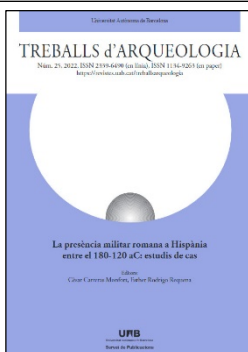
[Accés lliure](#)



La datación del arte postpaleolítico del Arco Mediterráneo. Síntesis para un debate

HERNÁNDEZ PÉREZ, Mauro S. (2023). "La datación del arte postpaleolítico del Arco Mediterráneo. Síntesis para un debate". A: MIRÓ I ALAIX, M. Teresa; ÁLVAREZ HERRAIZ, Tània; CLUA GARCIA, Núria (coord.). *Datant l'Art Rupestre: l'Arc Mediterrani Peninsular entre l'absolut i el relatiu: Actes del Congrés internacional celebrat del 17 al 19 de juny de 2009 a Barcelona* [en línia]. Barcelona: Generalitat de Catalunya. Departament de Cultura. Direcció General del Patrimoni Cultural, p. 315-344.

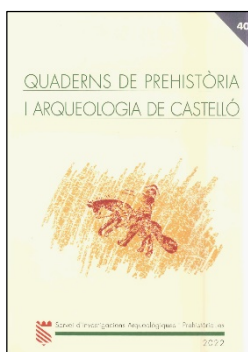
[Accés lliure](#)



Los campamentos romanos de Renieblas: nuevos hallazgos y líneas de interpretación

JIMÉNEZ DÍEZ, Alicia; BERMEJO, Jesús; VALDÉS, Pau (2022). "Los campamentos romanos de Renieblas: nuevos hallazgos y líneas de interpretación". *Treballs d'Arqueologia* [en línia]. Bellaterra: Universitat Autònoma de Barcelona, núm. 25, p. 85-118. Volum monogràfic: La presència militar romana a Hispània entre el 180-120 aC: estudis de cas.

[Accés lliure](#)



Las cerámicas griegas de la necrópolis de La Punta (La Vall d'Uixó, Castellón) procedentes de la excavación inédita de 1974

MACIÁN FUSTER, Alejandra; ARASA I GIL, Ferran (2022). "Las cerámicas griegas de la necrópolis de La Punta (La Vall d'Uixó, Castellón) procedentes de la excavación inédita de 1974". *Quaderns de Prehistòria i Arqueologia de Castelló*. Castelló de la Plana: Diputació de Castelló. Servei d'Investigacions Arqueològiques i Prehistòriques, Vol. 40, p. 65-75.

[Consulta Biblioteca](#)



Problemática sobre la datación relativa de la pintura rupestre esquemática en Andalucía

MARTÍNEZ GARCÍA, Julián (2023). "Problemática sobre la datación relativa de la pintura rupestre esquemática en Andalucía". A: MIRÓ I ALAIX, M. Teresa; ÀLVAREZ HERRAIZ, Tània; CLUA GARCIA, Núria (coord.). *Datant l'Art Rupestre: l'Arc Mediterrani Peninsular entre l'absolut i el relatiu: Actes del Congrés internacional celebrat del 17 al 19 de juny de 2009 a Barcelona* [en línia]. Barcelona: Generalitat de Catalunya. Departament de Cultura. Direcció General del Patrimoni Cultural, p. 93-119.

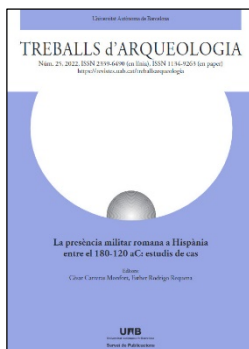
[Accés lliure](#)



Los grabados del Alt Maestrat y su posición cronológica en la secuencia artística regional

MARTÍNEZ VALLE, Rafael; GUILLEM CALATAYUD, Pere Miquel (2023). "Los grabados del Alt Maestrat y su posición cronológica en la secuencia artística regional". A: MIRÓ I ALAIX, M. Teresa; ÀLVAREZ HERRAIZ, Tània; CLUA GARCIA, Núria (coord.). *Datant l'Art Rupestre: l'Arc Mediterrani Peninsular entre l'absolut i el relatiu: Actes del Congrés internacional celebrat del 17 al 19 de juny de 2009 a Barcelona* [en línia]. Barcelona: Generalitat de Catalunya. Departament de Cultura. Direcció General del Patrimoni Cultural, p. 464-481.

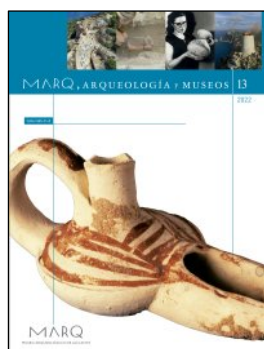
[Accés lliure](#)



Noves evidències arqueològiques de la presència militar romana al NE de la Hispània Citerior en època tardorepublicana: les torres de Puig d'Àlia, Tentellatge 1 i el fortí d'Olèrdola

MOLIST, Núria; PRINCIPAL, Jordi; PADRÓS, Carles (2022). "Noves evidències arqueològiques de la presència militar romana al NE de la Hispània Citerior en època tardorepublicana: les torres de Puig d'Àlia, Tentellatge 1 i el fortí d'Olèrdola". *Treballs d'Arqueologia* [en línia]. Bellaterra: Universitat Autònoma de Barcelona, núm. 25, p. 239-260. Volum monogràfic: La presència militar romana a Hispània entre el 180-120 aC: estudis de cas.

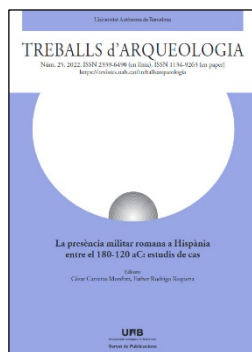
[Accés lliure](#)



El poblamiento rural andalusí en el valle medio del Vinalopó: Resultados de las prospecciones arqueológicas en la Alquería de Puça (Petrer, Alicante)

MORENO NARGANES, José María (2022). "El poblamiento rural andalusí en el valle medio del Vinalopó: Resultados de las prospecciones arqueológicas en la Alquería de Puça (Petrer, Alicante)". *MARQ. Arqueología y Museos* [en línia]. Alicante: Museo Arqueológico de Alicante, núm. 13, p. 177-196.

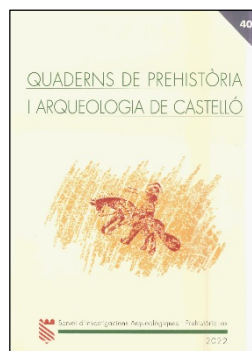
[Accés lliure](#)



El complejo militar del Pedrosillo y otros campamentos del siglo II aC en Hispania

MORILLO CERDÁN, Ángel; DURAN CABELLO, Rosalía (2022). "El complejo militar del Pedrosillo y otros campamentos del siglo II aC en Hispania". *Treballs d'Arqueologia* [en línia]. Bellaterra: Universitat Autònoma de Barcelona, núm. 25, p. 41-83. Volum monogràfic: La presència militar romana a Hispània entre el 180-120 aC: estudis de cas.

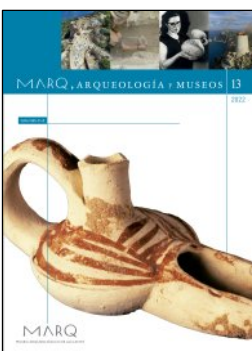
[Accés lliure](#)



Més materials neolítics, sense context, de la Cova de la Sarsa

PASCUAL BENEYTO, Josep; RIBERA, Agustí (2022). "Més materials neolítics, sense context, de la Cova de la Sarsa". *Quaderns de Prehistòria i Arqueologia de Castelló*. Castelló de la Plana: Diputació de Castelló. Servei d'Investigacions Arqueològiques i Prehistòriques, Vol. 40, p. 5-20.

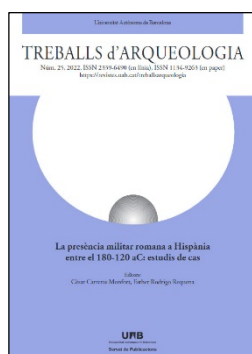
[Consulta Biblioteca](#)



Sobre los restos constructivos de tierra en arqueología y la metodología para su estudio macroscópico

PASTOR QUILES, María (2022). "Sobre los restos constructivos de tierra en arqueología y la metodología para su estudio macroscópico". *MARQ. Arqueología y Museos* [en línia]. Alicante: Museo Arqueológico de Alicante, núm. 13, p. 143-154.

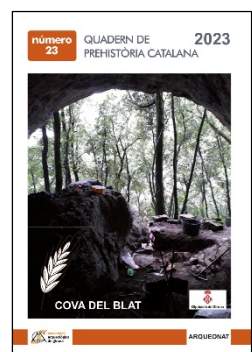
[Accés lliure](#)



Early evidence of the military roman conquest. The Atlantic coast of the ulterior province

PIMENTA, JOÃO (2022). "Early evidence of the military roman conquest. The Atlantic coast of the ulterior province". *Treballs d'Arqueologia* [en línia]. Bellaterra: Universitat Autònoma de Barcelona, núm. 25, p. 13-39. Volum monogràfic: La presència militar romana a Hispània entre el 180-120 aC: estudis de cas.

[Accés lliure](#)



Publicacions dels darrers 25 anys: Associació Arqueològica de Girona (1998-2023)

"Publicacions dels darrers 25 anys: Associació Arqueològica de Girona (1998-2023)" (2023). *Quadern de Prehistòria Catalana* [en línia]. Girona: Associació Arqueològica de Girona, núm. 23, p. 195-210.

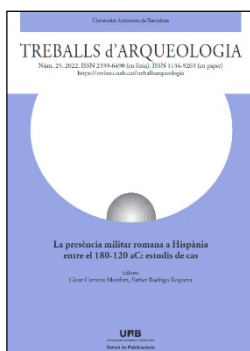
[Accés lliure](#)



Las dataciones radiocarbónicas de pinturas rupestres de la Región Cantábrica: resultados, problemas y futuro

RASILLA VIVES, Marco de la (2023). "Las dataciones radiocarbónicas de pinturas rupestres de la Región Cantábrica: resultados, problemas y futuro". A: MIRÓ I ALAIX, M. Teresa; ÁLVAREZ HERRAIZ, Tània; CLUA GARCIA, Núria (coord.). *Datant l'Art Rupestre: l'Arc Mediterrani Peninsular entre l'absolut i el relatiu: Actes del Congrés internacional celebrat del 17 al 19 de juny de 2009 a Barcelona* [en línia]. Barcelona: Generalitat de Catalunya. Departament de Cultura. Direcció General del Patrimoni Cultural, p. 31-51.

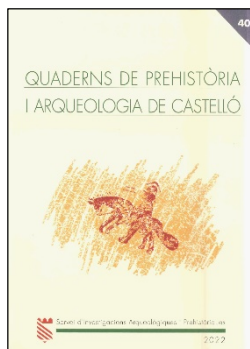
[Accés lliure](#)



Darreres novetats al castellum de Puig Castellar: l'organització i funcions dels espais de la tropa

RODRIGO REQUENA, Esther [et al.] (2022). "Darreres novetats al castellum de Puig Castellar: l'organització i funcions dels espais de la tropa". *Treballs d'Arqueologia* [en línia]. Bellaterra: Universitat Autònoma de Barcelona, núm. 25, p. 175-203. Volum monogràfic: La presència militar romana a Hispània entre el 180-120 aC: estudis de cas.

[Accés lliure](#)



L'ús de la llengua catalana en les revistes d'arqueologia dels Països Catalans (període 2007-2020)

ROMAN MONROIG, Dídac (2022). "L'ús de la llengua catalana en les revistes d'arqueologia dels Països Catalans (període 2007-2020)". *Quaderns de Prehistòria i Arqueologia de Castelló*. Castelló de la Plana: Diputació de Castelló. Servei d'Investigacions Arqueològiques i Prehistòriques, Vol. 40, p. 239-249.

[Consulta Biblioteca](#)



Radiocarbon Dating of Rock Art

ROWE, Marvin W. (2023). "Radiocarbon Dating of Rock Art". A: MIRÓ I ALAIX, M. Teresa; ÁLVAREZ HERRAIZ, Tània; CLUA GARCIA, Núria (coord.). *Datant l'Art Rupestre: l'Arc Mediterrani Peninsular entre l'absolut i el relatiu: Actes del Congrés internacional celebrat del 17 al 19 de juny de 2009 a Barcelona* [en línia]. Barcelona: Generalitat de Catalunya. Departament de Cultura. Direcció General del Patrimoni Cultural, p. 16-30.

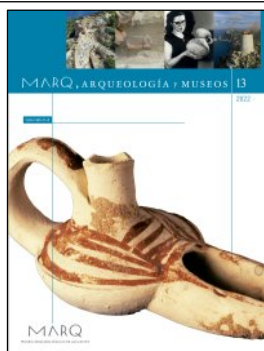
[Accés lliure](#)



Composición, microestratigrafía y datación de pinturas rupestres del arco mediterráneo de la península ibérica

RUIZ LÓPEZ, Juan F. [et al.] (2023). "Composición, microestratigrafía y datación de pinturas rupestres del arco mediterráneo de la península ibérica". A: MIRÓ I ALAIX, M. Teresa; ÁLVAREZ HERRAIZ, Tània; CLUA GARCIA, Núria (coord.). *Datant l'Art Rupestre: l'Arc Mediterrani Peninsular entre l'absolut i el relatiu: Actes del Congrés internacional celebrat del 17 al 19 de juny de 2009 a Barcelona* [en línia]. Barcelona: Generalitat de Catalunya. Departament de Cultura. Direcció General del Patrimoni Cultural, p. 52-92.

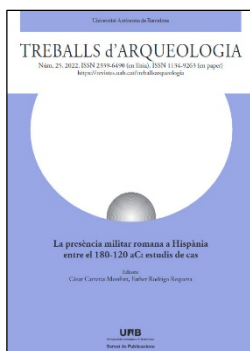
[Accés lliure](#)



El Argar 1991

SCHUBART, Hermanfrid; MARZOLI, Dirce [et al.] (2022). "El Argar 1991". *MARQ. Arqueología y Museos* [en línia]. Alicante: Museo Arqueológico de Alicante, núm. 13, p. 7-102.

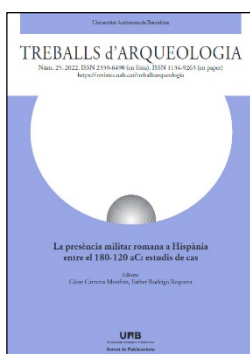
[Accés lliure](#)



Nuevas evidencias de la instalación campamental del siglo II aC en la colina de Empúries: las estructuras tardorrepublicanas documentadas en la ínsula 30

TREMOLEDA, Joaquim [et al.] (2022). "Nuevas evidencias de la instalación campamental del siglo II aC en la colina de Empúries: las estructuras tardorrepublicanas documentadas en la ínsula 30". *Treballs d'Arqueologia* [en línia]. Bellaterra: Universitat Autònoma de Barcelona, núm. 25, p. 261-318. Volum monogràfic: La presència militar romana a Hispània entre el 180-120 aC: estudis de cas.

[Accés lliure](#)



La cultura material de La Caridad (Caminreal): un análisis preliminar

VICENTE REDÓN, Jaime D.; EZQUERRA LEBRÓN, Beatriz (2022). "La cultura material de La Caridad (Caminreal): un análisis preliminar". *Treballs d'Arqueologia* [en línia]. Bellaterra: Universitat Autònoma de Barcelona, núm. 25, p. 119-152. Volum monogràfic: La presència militar romana a Hispània entre el 180-120 aC: estudis de cas.

[Accés lliure](#)



Inicio de las investigaciones cronométricas en los soportes de los abrigos de la Serra de Godall o la Pietat (Ulldecona, Tarragona)

VIÑAS, Ramon [et al.] (2023). "Inicio de las investigaciones cronométricas en los soportes de los abrigos de la Serra de Godall o la Pietat (Ulldecona, Tarragona)". A: MIRÓ I ALAIX, M. Teresa; ÁLVAREZ HERRAIZ, Tània; CLUA GARCIA, Núria (coord.). *Datant l'Art Rupestre: l'Arc Mediterrani Peninsular entre l'absolut i el relatiu: Actes del Congrés internacional celebrat del 17 al 19 de juny de 2009 a Barcelona* [en línia]. Barcelona: Generalitat de Catalunya. Departament de Cultura. Direcció General del Patrimoni Cultural, p. 482-502.

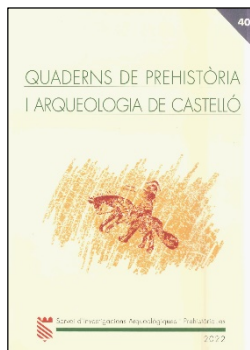
[Accés lliure](#)



Els gravats rupestres figuratius naturalistes de la Serra de Llaberia (Tarragona). Nexes entre el postpaleolític llevantí i el paleolític?

[Accés lliure](#)

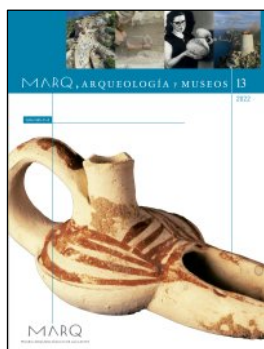
VIÑAS, Ramon; RUBIO, Albert; SARRIÀ, Elisa (2023). "Els gravats rupestres figuratius naturalistes de la Serra de Llaberia (Tarragona). Nexes entre el postpaleolític llevantí i el paleolític?". A: MIRÓ I ALAIX, M. Teresa; ÁLVAREZ HERRAIZ, Tània; CLUA GARCIA, Núria (coord.). *Datant l'Art Rupestre: l'Arc Mediterrani Peninsular entre l'absolut i el relatiu: Actes del Congrés internacional celebrat del 17 al 19 de juny de 2009 a Barcelona* [en línia]. Barcelona: Generalitat de Catalunya. Departament de Cultura. Direcció General del Patrimoni Cultural, p. 503-517.



Reexcavando Rochina (Sot de Ferrer, Castellón). Intervenciones de 2018 y 2019

FUENTES ALBERO, María de las Mercedes; LOZANO PÉREZ, Luis (2022). "Reexcavando Rochina (Sot de Ferrer, Castellón). Intervenciones de 2018 y 2019". *Quaderns de Prehistòria i Arqueologia de Castelló*. Castelló de la Plana: Diputació de Castelló. Servei d'Investigacions Arqueològiques i Prehistòriques, Vol. 40, p. 131-154.

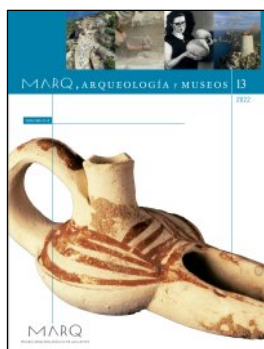
[Consulta Biblioteca](#)



El proceso histórico en el II milenio cal BC en la Vega Baja del Segura y Bajo Vinalopó. Laderas del Castillo (Callosa de Segura, Alicante). Campaña 2021

LÓPEZ PADILLA, Juan A. [et al.] (2022). "El proceso histórico en el II milenio cal BC en la Vega Baja del Segura y Bajo Vinalopó. Laderas del Castillo (Callosa de Segura, Alicante). Campaña 2021". *MARQ. Arqueología y Museos* [en línia]. Alicante: Museo Arqueológico de Alicante, núm. 13, p. 218-221.

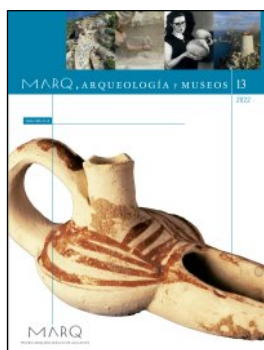
[Accés lliure](#)



La Pobla de Ifach. Estudio arqueológico de una pobla nova de conquesta en el Penyal d'Ifach. Campaña 2021

MENÉNDEZ FUEYO, Jose Luis [et al.] (2022). "La Pobla de Ifach. Estudio arqueológico de una pobla nova de conquesta en el Penyal d'Ifach. Campaña 2021". *MARQ. Arqueología y Museos* [en línia]. Alicante: Museo Arqueológico de Alicante, núm. 13, p. 235-238.

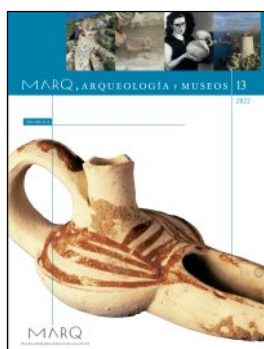
[Accés lliure](#)



Excavación del barrio suroeste del asentamiento púnico de la Illeta dels Banyets. Fase III. 2021/0457-A (SSTT a -2005-186) Plan General de Investigación de la Illeta dels Banyets...

OLCINA DOMÉNECH, Manuel; MARTÍNEZ CARMONA, Adoración (2022). "Excavación del barrio suroeste del asentamiento púnico de la Illeta dels Banyets. Fase III. 2021/0457-A (SSTT a -2005-186) Plan General de Investigación de la Illeta dels Banyets 2019-2022". *MARQ. Arqueología y Museos* [en línia]. Alicante: Museo Arqueológico de Alicante, núm. 13, p. 222-226.

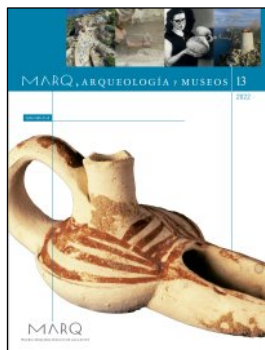
[Accés lliure](#)



Excavación del camino de acceso a las ciudades antiguas del Tossal de Manises-Lucentum (Sector A), Alicante. Fase IV Conclusión (2021). Plan General de Actuación del Tossal de Manises 2018-2021 (IA-14646-04-E)

OLCINA DOMÉNECH, Manuel [et al.] (2022). "Excavación del camino de acceso a las ciudades antiguas del Tossal de Manises-Lucentum (Sector A), Alicante. Fase IV Conclusión (2021). Plan General de Actuación del Tossal de Manises 2018-2021 (IA-14646-04-E)". *MARQ. Arqueología y Museos* [en línia]. Alicante: Museo Arqueológico de Alicante, núm. 13, p. 227-230.

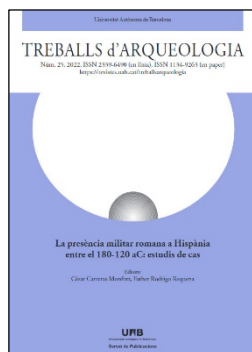
[Accés lliure](#)



**El proceso histórico en
época Emiral (ss. VIII-IX
d.C.) en la Vega Baja del
Segura. El Cabezo del
Molino (Rojales,
Alicante) Campaña 2021**

XIMÉNEZ DE EMBÚN SÁNCHEZ, M^a Teresa; LÓPEZ PADILLA, Juan Antonio; GÓMEZ GONZÁLEZ, Susana (2022). "El proceso histórico en época Emiral (ss. VIII-IX d.C.) en la Vega Baja del Segura. El Cabezo del Molino (Rojales, Alicante) Campaña 2021". *MARQ. Arqueología y Museos* [en línia]. Alicante: Museo Arqueológico de Alicante, núm. 13, p. 231-234.

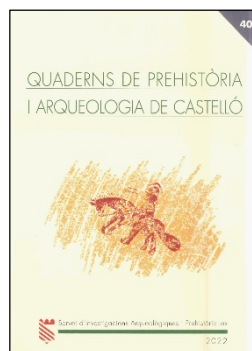
[Accés lliure](#)



L'impacte de la implantació romana entre les comunitats lacetanes i traces de presència itàlica a la zona durant el segle II aC (Sant Miquel de Sorba i Castellvell d'Olius)

[Accés lliure](#)

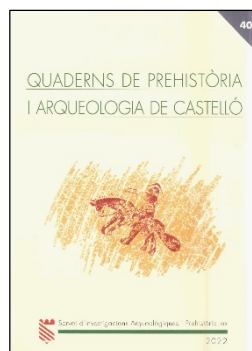
ASENSIO, David [et al.] (2022). "L'impacte de la implantació romana entre les comunitats lacetanes i traces de presència itàlica a la zona durant el segle II aC (Sant Miquel de Sorba i Castellvell d'Olius)". *Treballs d'Arqueologia* [en línia]. Bellaterra: Universitat Autònoma de Barcelona, núm. 25, p. 205-238. Volum monogràfic: La presència militar romana a Hispània entre el 180-120 aC: estudis de cas.



El taller de forja de l'assentament ibèric de El Castillejo (Benafer, Castelló)

[Consulta Biblioteca](#)

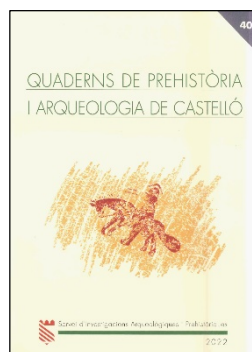
BARRACHINA IBÁÑEZ, Amparo [et al.] (2022). "El taller de forja de l'assentament ibèric de El Castillejo (Benafer, Castelló)". *Quaderns de Prehistòria i Arqueologia de Castelló*. Castelló de la Plana: Diputació de Castelló. Servei d'Investigacions Arqueològiques i Prehistòriques, Vol. 40, p. 89-130.



Registro faunístico del yacimiento iberorromano de Torre d'Onda, Burriana (Castellón, España)

[Consulta Biblioteca](#)

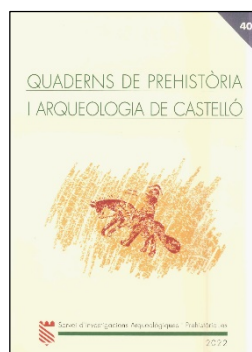
CRESPO ROURES, Vicente Daniel; BENEDITO NUEZ, Josep; MELCHOR MONSERRAT, José Manuel (2022). "Registro faunístico del yacimiento iberorromano de Torre d'Onda, Burriana (Castellón, España)". *Quaderns de Prehistòria i Arqueologia de Castelló*. Castelló de la Plana: Diputació de Castelló. Servei d'Investigacions Arqueològiques i Prehistòriques, Vol. 40, p. 77-88.



Sobre una figurita de terracota de Torre la Sal (Ribera de Cabanes, Castellón)

[Consulta Biblioteca](#)

FERNÁNDEZ IZQUIERDO, Asunción (2022). "Sobre una figurita de terracota de Torre la Sal (Ribera de Cabanes, Castellón)". *Quaderns de Prehistòria i Arqueologia de Castelló*. Castelló de la Plana: Diputació de Castelló. Servei d'Investigacions Arqueològiques i Prehistòriques, Vol. 40, p. 181-193.



Reexcavando Rochina (Sot de Ferrer, Castellón). Intervenciones de 2018 y 2019

[Consulta Biblioteca](#)

FUENTES ALBERO, María de las Mercedes; LOZANO PÉREZ, Luis (2022). "Reexcavando Rochina (Sot de Ferrer, Castellón). Intervenciones de 2018 y 2019". *Quaderns de Prehistòria i Arqueologia de Castelló*. Castelló de la Plana: Diputació de Castelló. Servei d'Investigacions Arqueològiques i Prehistòriques, Vol. 40, p. 131-154.



El jaciment de Can Faust (Aiguaviva, Gironès). Posant al descobert el patrimoni arqueològic de l'entorn del volcà de la Crosa (Bescanó, Gironès / Vilobí d'Onyar, Selva)

GUEVARA MOLINA, Albert; LÓPEZ BADELL, Gabriel; OLIVER VERT, Jordi (2023). "El jaciment de Can Faust (Aiguaviva, Gironès). Posant al descobert el patrimoni arqueològic de l'entorn del volcà de la Crosa (Bescanó, Gironès / Vilobí d'Onyar, Selva)". *Quadern de Prehistòria Catalana* [en línia]. Girona: Associació Arqueològica de Girona, núm. 23, p. 167-187.

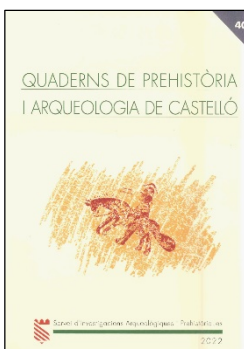
[Accés lliure](#)



Descolonizando el Gadir fenicio: Convivencia y multiculturalidad en la Bahía de Cádiz (siglos IX-VI a.n.e.)

GULLI, Rossella (2023). *Descolonizando el Gadir fenicio: Convivencia y multiculturalidad en la Bahía de Cádiz (siglos IX-VI a.n.e.)*. Directora: DELGADO, Ana [Tesi doctoral en línia]. Barcelona: Universitat Pompeu Fabra. Departament d'Humanitats.

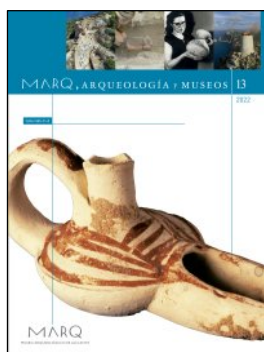
[Accés lliure](#)



Las cerámicas griegas de la necrópolis de La Punta (La Vall d'Uixó, Castellón) procedentes de la excavación inédita de 1974

MACIÁN FUSTER, Alejandra; ARASA I GIL, Ferran (2022). "Las cerámicas griegas de la necrópolis de La Punta (La Vall d'Uixó, Castellón) procedentes de la excavación inédita de 1974". *Quaderns de Prehistòria i Arqueologia de Castelló*. Castelló de la Plana: Diputació de Castelló. Servei d'Investigacions Arqueològiques i Prehistòriques, Vol. 40, p. 65-75.

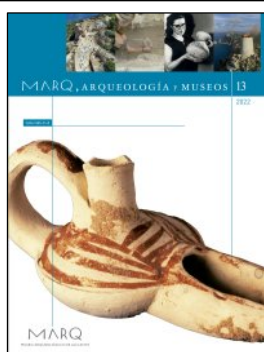
[Consulta Biblioteca](#)



Excavación del barrio suroeste del asentamiento púnico de la Illeta dels Banyets. Fase III. 2021/0457-A (SSTT a -2005-186) Plan General de Investigación de la Illeta dels Banyets 2019-2022

OLCINA DOMÉNECH, Manuel; MARTÍNEZ CARMONA, Adoración (2022). "Excavación del barrio suroeste del asentamiento púnico de la Illeta dels Banyets. Fase III. 2021/0457-A (SSTT a -2005-186) Plan General de Investigación de la Illeta dels Banyets 2019-2022". *MARQ. Arqueología y Museos* [en línia]. Alicante: Museo Arqueológico de Alicante, núm. 13, p. 222-226.

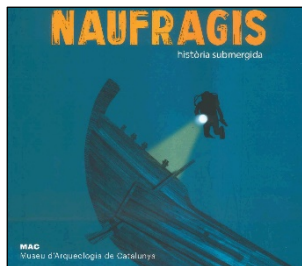
[Accés lliure](#)



Recuperación y puesta en valor de tres broches de cinturón de bronce de la necrópolis de l'Albufereta (Alicante) a partir del proceso de restauración

VERDÚ PARRA, Enric; MARTÍNEZ RIERA, Tatiana María; ROCA ALBEROLA, Silvia (2022). "Recuperación y puesta en valor de tres broches de cinturón de bronce de la necrópolis de l'Albufereta (Alicante) a partir del proceso de restauración". *MARQ. Arqueología y Museos* [en línia]. Alicante: Museo Arqueológico de Alicante, núm. 13, p. 155-176.

[Accés lliure](#)



Naufregis. Història submergida: MAC – Museu d'Arqueologia de Catalunya 28 d'abril de 2022 a 30 de juliol de 2023

GELI, Rut; NIETO, Xavier; VIVAR, Gustau (coord.) (DL 2022). *Naufregis. Història submergida: MAC – Museu d'Arqueologia de Catalunya 28 d'abril de 2022 a 30 de juliol de 2023*. Barcelona: Generalitat de Catalunya. Departament de Cultura. Museu d'Arqueologia de Catalunya. Catàleg de l'exposició.

[Consulta Biblioteca](#)



Pintura rupestre a Catalunya: estat de la qüestió

HERNÁNDEZ HERRERO, Gemma (2023). "Pintura rupestre a Catalunya: estat de la qüestió". A: MIRÓ I ALAIX, M. Teresa; ÁLVAREZ HERRAIZ, Tània; CLUA GARCIA, Núria (coord.). *Datant l'Art Rupestre: l'Arc Mediterrani Peninsular entre l'absolut i el relatiu: Actes del Congrés internacional celebrat del 17 al 19 de juny de 2009 a Barcelona* [en línia]. Barcelona: Generalitat de Catalunya. Departament de Cultura. Direcció General del Patrimoni Cultural, p. 120-166.

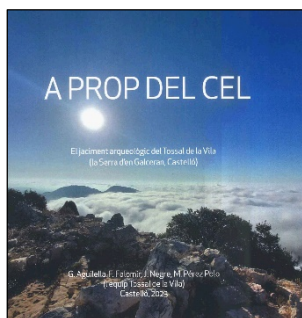
[Accés lliure](#)



La conservació del derelict *Barceloneta I* al Centre d'Arqueologia Subaquàtica de Catalunya (MAC-CASC)

AGUER SUBIRÓS, Cati (2023). "La conservació del derelict *Barceloneta I* al Centre d'Arqueologia Subaquàtica de Catalunya (MAC-CASC)". *Unicum: Revista de l'Escola Superior de Conservació i Restauració de Béns Culturals de Catalunya*. Barcelona: Escola Superior de Conservació i Restauració de Béns Culturals de Catalunya, núm. 22, p. 19-34.

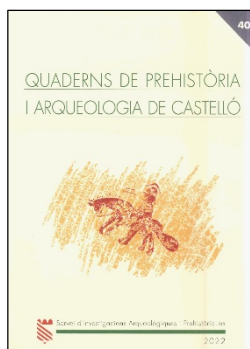
[Consulta Biblioteca](#)



A prop del cel: El jaciment arqueològic del Tossal de la Vila (La Serra d'en Galceran, Castelló)

AGUILLELLA, Gustau; FALOMIR, Ferran; NEGRE, Joan; PÉREZ POLO, Marta (2023). *A prop del cel: El jaciment arqueològic del Tossal de la Vila (La Serra d'en Galceran, Castelló)*. Castelló: Diputació de Castelló. Servei d'Investigacions Arqueològiques i Prehistòriques.

[Consulta Biblioteca](#)



Sobre una figurita de terracota de Torre la Sal (Ribera de Cabanes, Castellón)

FERNÁNDEZ IZQUIERDO, Asunción (2022). "Sobre una figurita de terracota de Torre la Sal (Ribera de Cabanes, Castellón)". *Quaderns de Prehistòria i Arqueologia de Castelló*. Castelló de la Plana: Diputació de Castelló. Servei d'Investigacions Arqueològiques i Prehistòriques, Vol. 40, p. 181-193.

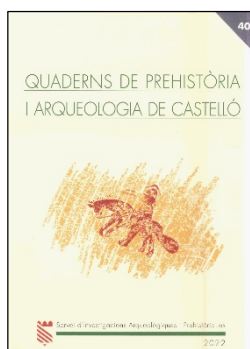
[Consulta Biblioteca](#)



El procés de conservació, restauració i museïtzació del *Barceloneta I* (MUHBA)

FONT I PAGÈS, Lúdia (2023). "El procés de conservació, restauració i museïtzació del *Barceloneta I* (MUHBA)". *Unicum: Revista de l'Escola Superior de Conservació i Restauració de Béns Culturals de Catalunya*. Barcelona: Escola Superior de Conservació i Restauració de Béns Culturals de Catalunya, núm. 22, p. 35-54.

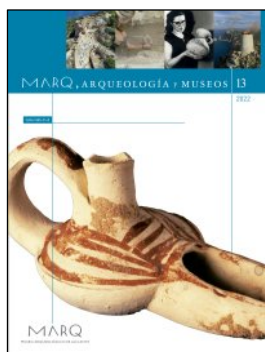
[Consulta Biblioteca](#)



Tipologia i petrografia de la ceràmica de pasta grisa del Castell Vell de Castelló de la Plana

GARCÍA BORJA, Pablo; VALLS LLORENS, Marta; PALMER BROCH, Joan Enric (2022). "Tipologia i petrografia de la ceràmica de pasta grisa del Castell Vell de Castelló de la Plana". *Quaderns de Prehistòria i Arqueologia de Castelló*. Castelló de la Plana: Diputació de Castelló. Servei d'Investigacions Arqueològiques i Prehistòriques, Vol. 40, p. 195-216.

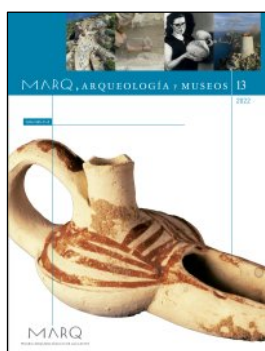
[Consulta Biblioteca](#)



**La Pobla de Ifach.
Estudio arqueológico de
una pobla nova de
conquista en el Penyal
d'Ifach. Campaña 2021**

MENÉNDEZ FUEYO, Jose Luis [et al.] (2022). "La Pobla de Ifach. Estudio arqueológico de una pobla nova de conquista en el Penyal d'Ifach. Campaña 2021". *MARQ. Arqueología y Museos* [en línia]. Alicante: Museo Arqueológico de Alicante, núm. 13, p. 235-238.

[Accés lliure](#)



**El poblamiento rural
andalusí en el valle
medio del Vinalopó:
Resultados de las
prospecciones
arqueológicas en la
Alquería de Puça (Petrer,
Alicante)**

MORENO NARGANES, José María (2022). "El poblamiento rural andalusí en el valle medio del Vinalopó: Resultados de las prospecciones arqueológicas en la Alquería de Puça (Petrer, Alicante)". *MARQ. Arqueología y Museos* [en línia]. Alicante: Museo Arqueológico de Alicante, núm. 13, p. 177-196.

[Accés lliure](#)



**Els derelictes
Barceloneta I i *Les
Sorres X*: de l'excavació
a la museïtzació**

PUJOL I HAMELINK, Marcel (2023). "Els derelictes *Barceloneta I* i *Les Sorres X*: de l'excavació a la museïtzació". *Unicum: Revista de l'Escola Superior de Conservació i Restauració de Béns Culturals de Catalunya*. Barcelona: Escola Superior de Conservació i Restauració de Béns Culturals de Catalunya, núm. 22, p. 7-18.

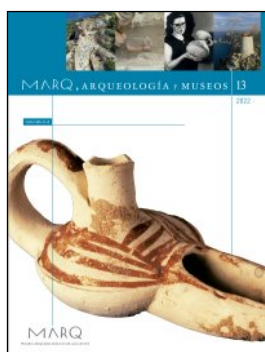
[Consulta Biblioteca](#)



**La restauració, la
museïtzació i la
conservació preventiva
de *Les Sorres X***

SALA PIETX, M. Teresa (2023). "La restauració, la museïtzació i la conservació preventiva de *Les Sorres X*". *Unicum: Revista de l'Escola Superior de Conservació i Restauració de Béns Culturals de Catalunya*. Barcelona: Escola Superior de Conservació i Restauració de Béns Culturals de Catalunya, núm. 22, p. 55-74.

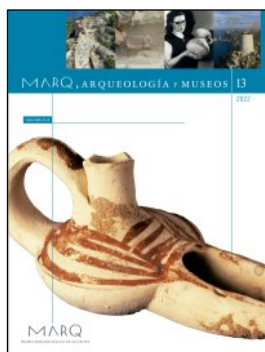
[Consulta Biblioteca](#)



El Argar 1991

SCHUBART, Hermanfrid; MARZOLI, Dirce [et al.] (2022). "El Argar 1991". *MARQ. Arqueología y Museos* [en línia]. Alicante: Museo Arqueológico de Alicante, núm. 13, p. 7-102.

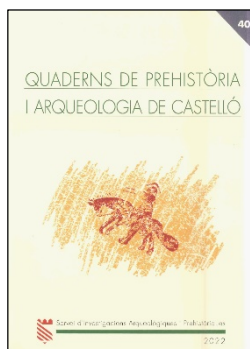
[Accés lliure](#)



El proceso histórico en época Emiral (ss. VIII-IX d.C.) en la Vega Baja del Segura. El Cabezo del Molino (Rojales, Alicante) Campaña 2021

XIMÉNEZ DE EMBÚN SÁNCHEZ, M^a Teresa; LÓPEZ PADILLA, Juan Antonio; GÓMEZ GONZÁLEZ, Susana (2022). "El proceso histórico en época Emiral (ss. VIII-IX d.C.) en la Vega Baja del Segura. El Cabezo del Molino (Rojales, Alicante) Campaña 2021". *MARQ. Arqueología y Museos* [en línia]. Alicante: Museo Arqueológico de Alicante, núm. 13, p. 231-234.

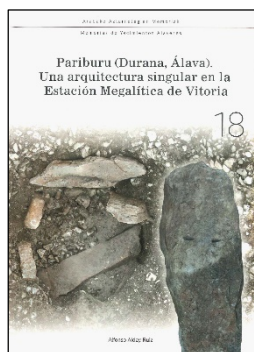
[Accés lliure](#)



Intervencions en l'antic hospital d'Orpesa i recuperació d'un tram de la muralla del segle XVII

SELMA CASTELL, Sergi; LOZANO PÉREZ, Luis (2022). "Intervencions en l'antic hospital d'Orpesa i recuperació d'un tram de la muralla del segle XVII". *Quaderns de Prehistòria i Arqueologia de Castelló*. Castelló de la Plana: Diputació de Castelló. Servei d'Investigacions Arqueològiques i Prehistòriques, Vol. 40, p. 217-230.

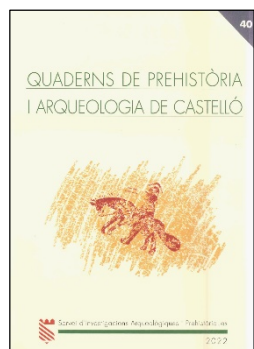
[Consulta Biblioteca](#)



**Pariburu (Durana, Álava).
Una arquitectura singular
en la Estación Megalítica
de Vitoria**

ALDAY RUIZ, Alfonso (DL 2022). *Pariburu (Durana, Álava). Una arquitectura singular en la Estación Megalítica de Vitoria*. Vitoria-Gasteiz: Diputación Foral de Álava. (Memorias de Yacimientos Alaveses; 18).

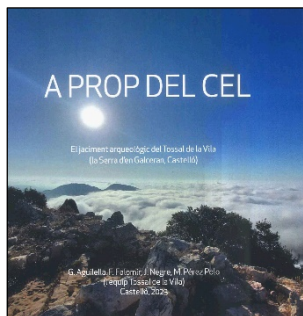
[Consulta Biblioteca](#)



**Las cerámicas griegas
de la necrópolis de La
Punta (La Vall d'Uixó,
Castellón) procedentes
de la excavación inédita
de 1974**

MACIÁN FUSTER, Alejandra; ARASA I GIL, Ferran (2022). "Las cerámicas griegas de la necrópolis de La Punta (La Vall d'Uixó, Castellón) procedentes de la excavación inédita de 1974". *Quaderns de Prehistòria i Arqueologia de Castelló*. Castelló de la Plana: Diputació de Castelló. Servei d'Investigacions Arqueològiques i Prehistòriques, Vol. 40, p. 65-75.

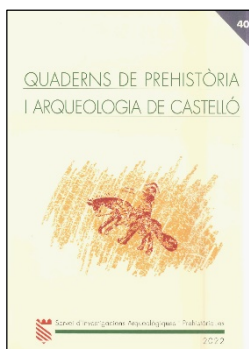
[Consulta Biblioteca](#)



A prop del cel: El jaciment arqueològic del Tossal de la Vila (La Serra d'en Galceran, Castelló)

AGUILLELLA, Gustau; FALOMIR, Ferran; NEGRE, Joan; PÉREZ POLO, Marta (2023). *A prop del cel: El jaciment arqueològic del Tossal de la Vila (La Serra d'en Galceran, Castelló)*. Castelló: Diputació de Castelló. Servei d'Investigacions Arqueològiques i Prehistòriques.

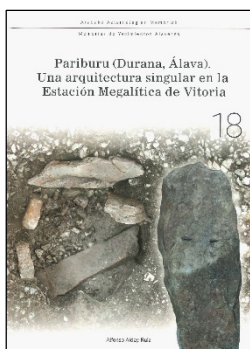
[Consulta Biblioteca](#)



Las primeras etapas de la Edad del Bronce en las comarcas septentrionales valencianas: el asentamiento de Santa Llúcia (Alcalà de Xivert, Castellón)

AGUILLELLA ARZO, G. [et al.] (2022). "Las primeras etapas de la Edad del Bronce en las comarcas septentrionales valencianas: el asentamiento de Santa Llúcia (Alcalà de Xivert, Castellón)". *Quaderns de Prehistòria i Arqueologia de Castelló*. Castelló de la Plana: Diputació de Castelló. Servei d'Investigacions Arqueològiques i Prehistòriques, Vol. 40, p. 21-64.

[Consulta Biblioteca](#)



Pariburu (Durana, Álava). Una arquitectura singular en la Estación Megalítica de Vitoria

ALDAY RUIZ, Alfonso (DL 2022). *Pariburu (Durana, Álava). Una arquitectura singular en la Estación Megalítica de Vitoria*. Vitoria-Gasteiz: Diputación Foral de Álava. (Memorias de Yacimientos Alaveses; 18).

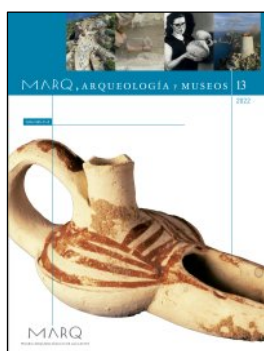
[Consulta Biblioteca](#)



Sinopsis cronocultural del arte rupestre postpaleolítico del Arco Mediterráneo de la Península Ibérica: planteamientos teórico-metodológicos de corte constructivista

BADER, Manfred (2023). "Sinopsis cronocultural del arte rupestre postpaleolítico del Arco Mediterráneo de la Península Ibérica: planteamientos teórico-metodológicos de corte constructivista". A: MIRÓ I ALAIX, M. Teresa; ÀLVAREZ HERRAIZ, Tània; CLUA GARCIA, Núria (coord.). *Datant l'Art Rupestre: l'Arc Mediterrani Peninsular entre l'absolut i el relatiu: Actes del Congrés internacional celebrat del 17 al 19 de juny de 2009 a Barcelona* [en línia]. Barcelona: Generalitat de Catalunya. Departament de Cultura. Direcció General del Patrimoni Cultural, p. 346-383.

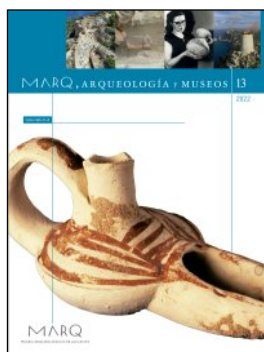
[Accés lliure](#)



Nuevas aportaciones al estudio de la producción textil argárica: las pesas de telar de Laderas del Castillo

BASSO RIAL, Ricardo E. (2022). "Nuevas aportaciones al estudio de la producción textil argárica: las pesas de telar de Laderas del Castillo". *MARQ. Arqueología y Museos* [en línia]. Alicante: Museo Arqueológico de Alicante, núm. 13, p. 103-116.

[Accés lliure](#)



Excavaciones en el yacimiento de Cap Prim (Xàbia, Alicante). Primeros resultados

ESQUEMBRE BEBIA, Marco A. [et al.] (2022). "Excavaciones en el yacimiento de Cap Prim (Xàbia, Alicante). Primeros resultados". *MARQ. Arqueología y Museos* [en línia]. Alicante: Museo Arqueológico de Alicante, núm. 13, p. 117-142.

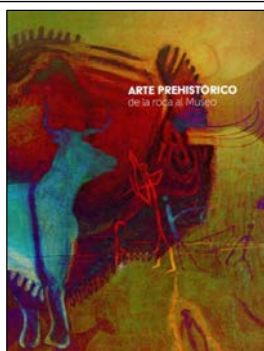
[Accés lliure](#)



La datació de les pintures d'Uldecona: un intent no reeixit

FULLOLA PERICOT, Josep M. (2023). "La datació de les pintures d'Uldecona: un intent no reeixit". A: MIRÓ I ALAIX, M. Teresa; ÁLVAREZ HERRAIZ, Tània; CLUA GARCIA, Núria (coord.). *Datant l'Art Rupestre: l'Arc Mediterrani Peninsular entre l'absolut i el relatiu: Actes del Congrés internacional celebrat del 17 al 19 de juny de 2009 a Barcelona* [en línia]. Barcelona: Generalitat de Catalunya. Departament de Cultura. Direcció General del Patrimoni Cultural, p. 414-429.

[Accés lliure](#)



Arte Prehistórico de la roca al museo

GALÁN DOMINGO, Eduardo; MARTOS ROMERO, Juan Antonio; MAICAS RAMOS, Ruth (dir.) (2021). *Arte Prehistórico de la roca al museo*. Madrid: Ministerio de Cultura y Deporte : P&M Ediciones. Catàleg de l'exposició.

[Consulta Biblioteca](#)



La serra de Godall (Serra de la Pietat) d'Uldecona (Montsià, Catalunya): algunes reflexions sobre la cronologia del poblament primigeni dels voltants

GENERA I MONELLS, Margarida [et al.] (2023). "La serra de Godall (Serra de la Pietat) d'Uldecona (Montsià, Catalunya): algunes reflexions sobre la cronologia del poblament primigeni dels voltants". A: MIRÓ I ALAIX, M. Teresa; ÁLVAREZ HERRAIZ, Tània; CLUA GARCIA, Núria (coord.). *Datant l'Art Rupestre: l'Arc Mediterrani Peninsular entre l'absolut i el relatiu: Actes del Congrés internacional celebrat del 17 al 19 de juny de 2009 a Barcelona* [en línia]. Barcelona: Generalitat de Catalunya. Departament de Cultura. Direcció General del Patrimoni Cultural, p. 430-457.

[Accés lliure](#)



La problemàtica de la cronologia del arte rupestre postpaleolítico. En el centenario de su descubrimiento

GRIMAL NAVARRO, Alexandre (2023). "La problemàtica de la cronologia del arte rupestre postpaleolítico. En el centenario de su descubrimiento". A: MIRÓ I ALAIX, M. Teresa; ÁLVAREZ HERRAIZ, Tània; CLUA GARCIA, Núria (coord.). *Datant l'Art Rupestre: l'Arc Mediterrani Peninsular entre l'absolut i el relatiu: Actes del Congrés internacional celebrat del 17 al 19 de juny de 2009 a Barcelona* [en línia]. Barcelona: Generalitat de Catalunya. Departament de Cultura. Direcció General del Patrimoni Cultural, p. 458-463.

[Accés lliure](#)



Pintura rupestre a Catalunya: estat de la qüestió

HERNÁNDEZ HERRERO, Gemma (2023). "Pintura rupestre a Catalunya: estat de la qüestió". A: MIRÓ I ALAIX, M. Teresa; ÁLVAREZ HERRAIZ, Tània; CLUA GARCIA, Núria (coord.). *Datant l'Art Rupestre: l'Arc Mediterrani Peninsular entre l'absolut i el relatiu: Actes del Congrés internacional celebrat del 17 al 19 de juny de 2009 a Barcelona* [en línia]. Barcelona: Generalitat de Catalunya. Departament de Cultura. Direcció General del Patrimoni Cultural, p. 120-166.

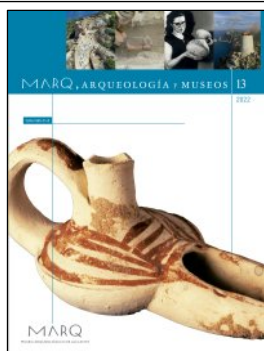
[Accés lliure](#)



La datación del arte postpaleolítico del Arco Mediterráneo. Síntesis para un debate

HERNÁNDEZ PÉREZ, Mauro S. (2023). "La datación del arte postpaleolítico del Arco Mediterráneo. Síntesis para un debate". A: MIRÓ I ALAIX, M. Teresa; ÁLVAREZ HERRAIZ, Tània; CLUA GARCIA, Núria (coord.). *Datant l'Art Rupestre: l'Arc Mediterrani Peninsular entre l'absolut i el relatiu: Actes del Congrés internacional celebrat del 17 al 19 de juny de 2009 a Barcelona* [en línia]. Barcelona: Generalitat de Catalunya. Departament de Cultura. Direcció General del Patrimoni Cultural, p. 315-344.

[Accés lliure](#)



El proceso histórico en el II milenio cal BC en la Vega Baja del Segura y Bajo Vinalopó. Laderas del Castillo (Callosa de Segura, Alicante). Campaña 2021

LÓPEZ PADILLA, Juan A. [et al.] (2022). "El proceso histórico en el II milenio cal BC en la Vega Baja del Segura y Bajo Vinalopó. Laderas del Castillo (Callosa de Segura, Alicante). Campaña 2021". *MARQ. Arqueología y Museos* [en línia]. Alicante: Museo Arqueológico de Alicante, núm. 13, p. 218-221.

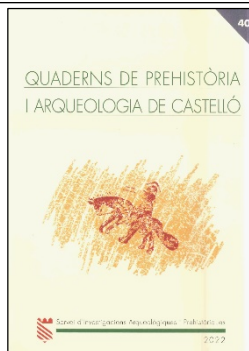
[Accés lliure](#)



Problemática sobre la datación relativa de la pintura rupestre esquemática en Andalucía

MARTÍNEZ GARCÍA, Julián (2023). "Problemática sobre la datación relativa de la pintura rupestre esquemática en Andalucía". A: MIRÓ I ALAIX, M. Teresa; ÁLVAREZ HERRAIZ, Tània; CLUA GARCIA, Núria (coord.). *Datant l'Art Rupestre: l'Arc Mediterrani Peninsular entre l'absolut i el relatiu: Actes del Congrés internacional celebrat del 17 al 19 de juny de 2009 a Barcelona* [en línia]. Barcelona: Generalitat de Catalunya. Departament de Cultura. Direcció General del Patrimoni Cultural, p. 93-119.

[Accés lliure](#)



Més materials neolítics, sense context, de la Cova de la Sarsa

PASCUAL BENEYTO, Josep; RIBERA, Agustí (2022). "Més materials neolítics, sense context, de la Cova de la Sarsa". *Quaderns de Prehistòria i Arqueologia de Castelló*. Castelló de la Plana: Diputació de Castelló. Servei d'Investigacions Arqueològiques i Prehistòriques, Vol. 40, p. 5-20.

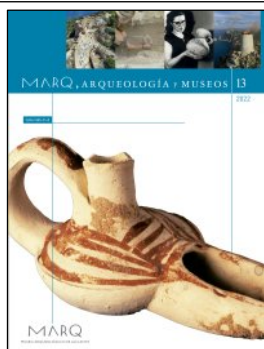
[Consulta Biblioteca](#)



Composición, microestratigrafía y datación de pinturas rupestres del arco mediterráneo de la península ibérica

RUIZ LÓPEZ, Juan F. [et al.] (2023). "Composición, microestratigrafía y datación de pinturas rupestres del arco mediterráneo de la península ibérica". A: MIRÓ I ALAIX, M. Teresa; ÁLVAREZ HERRAIZ, Tània; CLUA GARCIA, Núria (coord.). *Datant l'Art Rupestre: l'Arc Mediterrani Peninsular entre l'absolut i el relatiu: Actes del Congrés internacional celebrat del 17 al 19 de juny de 2009 a Barcelona* [en línia]. Barcelona: Generalitat de Catalunya. Departament de Cultura. Direcció General del Patrimoni Cultural, p. 52-92.

[Accés lliure](#)



El Argar 1991

SCHUBART, Hermanfrid; MARZOLI, Dirce [et al.] (2022). "El Argar 1991". *MARQ. Arqueología y Museos* [en línia]. Alicante: Museo Arqueológico de Alicante, núm. 13, p. 7-102.

[Accés lliure](#)



Inicio de las investigaciones cronométricas en los soportes de los abrigos de la Serra de Godall o la Pietat (Ulldecona, Tarragona)

VIÑAS, Ramon [et al.] (2023). "Inicio de las investigaciones cronométricas en los soportes de los abrigos de la Serra de Godall o la Pietat (Ulldecona, Tarragona)". A: MIRÓ I ALAIX, M. Teresa; ÁLVAREZ HERRAIZ, Tània; CLUA GARCIA, Núria (coord.). *Datant l'Art Rupestre: l'Arc Mediterrani Peninsular entre l'absolut i el relatiu: Actes del Congrés internacional celebrat del 17 al 19 de juny de 2009 a Barcelona* [en línia]. Barcelona: Generalitat de Catalunya. Departament de Cultura. Direcció General del Patrimoni Cultural, p. 482-502.

[Accés lliure](#)



Els gravats rupestres figuratius naturalistes de la Serra de Llaberia (Tarragona). Nexes entre el postpaleolític llevantí i el paleolític?

VIÑAS, Ramon; RUBIO, Albert; SARRIÀ, Elisa (2023). "Els gravats rupestres figuratius naturalistes de la Serra de Llaberia (Tarragona). Nexes entre el postpaleolític llevantí i el paleolític?". A: MIRÓ I ALAIX, M. Teresa; ÁLVAREZ HERRAIZ, Tània; CLUA GARCIA, Núria (coord.). *Datant l'Art Rupestre: l'Arc Mediterrani Peninsular entre l'absolut i el relatiu: Actes del Congrés internacional celebrat del 17 al 19 de juny de 2009 a Barcelona* [en línia]. Barcelona: Generalitat de Catalunya. Departament de Cultura. Direcció General del Patrimoni Cultural, p. 503-517.

[Accés lliure](#)



La Cova del Blat (Sales de Llierca, La Garrotxa). Quadern de camp de la primera campanya d'excavacions

ABAD, Joan [et al.] (2023). "La Cova del Blat (Sales de Llierca, La Garrotxa). Quadern de camp de la primera campanya d'excavacions". *Quadern de Prehistòria Catalana* [en línia]. Girona: Associació Arqueològica de Girona, núm. 23, p. 11-118.

[Accés lliure](#)



Estudi d'aproximació de les evidències arqueològiques identificades l'any 2022 a la Cova del Blat (Sales de Llierca, La Garrotxa)

AULINES, Albert [et al.] (2023). "Estudi d'aproximació de les evidències arqueològiques identificades l'any 2022 a la Cova del Blat (Sales de Llierca, La Garrotxa)". *Quadern de Prehistòria Catalana* [en línia]. Girona: Associació Arqueològica de Girona, núm. 23, p. 119-130.

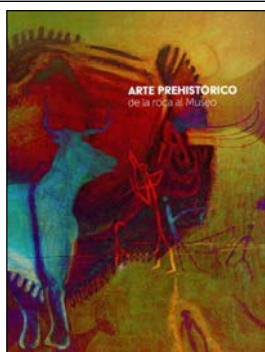
[Accés lliure](#)



La cronología del Carbono 14 y la interpretación del arte paleolítico

BALBÍN BEHRMANN, Rodrigo de; ALCOLEA GONZÁLEZ, José J. (2023). "La cronología del Carbono 14 y la interpretación del arte paleolítico". A: MIRÓ I ALAIX, M. Teresa; ÁLVAREZ HERRAIZ, Tània; CLUA GARCIA, Núria (coord.). *Datant l'Art Rupestre: l'Arc Mediterrani Peninsular entre l'absolut i el relatiu: Actes del Congrés internacional celebrat del 17 al 19 de juny de 2009 a Barcelona* [en línia]. Barcelona: Generalitat de Catalunya. Departament de Cultura. Direcció General del Patrimoni Cultural, p. 226-268.

[Accés lliure](#)



Arte Prehistórico de la roca al museo

GALÁN DOMINGO, Eduardo; MARTOS ROMERO, Juan Antonio; MAICAS RAMOS, Ruth (dir.) (2021). *Arte Prehistórico de la roca al museo*. Madrid: Ministerio de Cultura y Deporte : P&M Ediciones. Catàleg de l'exposició.

[Consulta Biblioteca](#)



La datation de l'art pariétal paléolithique en France: entre datation absolue et approche intégrée

GENESTE, Jean-Michel; CRETIN, Catherine (2023). "La datation de l'art pariétal paléolithique en France: entre datation absolue et approche intégrée". A: MIRÓ I ALAIX, M. Teresa; ÁLVAREZ HERRAIZ, Tània; CLUA GARCIA, Núria (coord.). *Datant l'Art Rupestre: l'Arc Mediterrani Peninsular entre l'absolut i el relatiu: Actes del Congrés internacional celebrat del 17 al 19 de juny de 2009 a Barcelona* [en línia]. Barcelona: Generalitat de Catalunya. Departament de Cultura. Direcció General del Patrimoni Cultural, p. 167-194.

[Accés lliure](#)



La datación del arte postpaleolítico del Arco Mediterráneo. Síntesis para un debate

HERNÁNDEZ PÉREZ, Mauro S. (2023). "La datación del arte postpaleolítico del Arco Mediterráneo. Síntesis para un debate". A: MIRÓ I ALAIX, M. Teresa; ÁLVAREZ HERRAIZ, Tània; CLUA GARCIA, Núria (coord.). *Datant l'Art Rupestre: l'Arc Mediterrani Peninsular entre l'absolut i el relatiu: Actes del Congrés internacional celebrat del 17 al 19 de juny de 2009 a Barcelona* [en línia]. Barcelona: Generalitat de Catalunya. Departament de Cultura. Direcció General del Patrimoni Cultural, p. 315-344.

[Accés lliure](#)



Los grabados del Alt Maestrat y su posición cronológica en la secuencia artística regional

MARTÍNEZ VALLE, Rafael; GUILLEM CALATAYUD, Pere Miquel (2023). "Los grabados del Alt Maestrat y su posición cronológica en la secuencia artística regional". A: MIRÓ I ALAIX, M. Teresa; ÁLVAREZ HERRAIZ, Tània; CLUA GARCIA, Núria (coord.). *Datant l'Art Rupestre: l'Arc Mediterrani Peninsular entre l'absolut i el relatiu: Actes del Congrés internacional celebrat del 17 al 19 de juny de 2009 a Barcelona* [en línia]. Barcelona: Generalitat de Catalunya. Departament de Cultura. Direcció General del Patrimoni Cultural, p. 464-481.

[Accés lliure](#)



Las dataciones radiocarbónicas de pinturas rupestres de la Región Cantábrica: resultados, problemas y futuro

RASILLA VIVES, Marco de la (2023). "Las dataciones radiocarbónicas de pinturas rupestres de la Región Cantábrica: resultados, problemas y futuro". A: MIRÓ I ALAIX, M. Teresa; ÁLVAREZ HERRAIZ, Tània; CLUA GARCIA, Núria (coord.). *Datant l'Art Rupestre: l'Arc Mediterrani Peninsular entre l'absolut i el relatiu: Actes del Congrés internacional celebrat del 17 al 19 de juny de 2009 a Barcelona* [en línia]. Barcelona: Generalitat de Catalunya. Departament de Cultura. Direcció General del Patrimoni Cultural, p. 31-51.

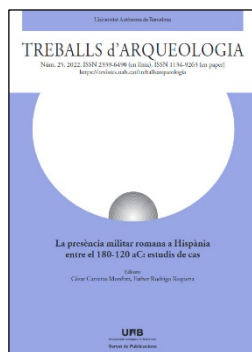
[Accés lliure](#)



Els gravats rupestres figuratius naturalistes de la Serra de Llaberia (Tarragona). Nexes entre el postpaleolític llevantí i el paleolític?

VIÑAS, Ramon; RUBIO, Albert; SARRIÀ, Elisa (2023). "Els gravats rupestres figuratius naturalistes de la Serra de Llaberia (Tarragona). Nexes entre el postpaleolític llevantí i el paleolític?". A: MIRÓ I ALAIX, M. Teresa; ÁLVAREZ HERRAIZ, Tània; CLUA GARCIA, Núria (coord.). *Datant l'Art Rupestre: l'Arc Mediterrani Peninsular entre l'absolut i el relatiu: Actes del Congrés internacional celebrat del 17 al 19 de juny de 2009 a Barcelona* [en línia]. Barcelona: Generalitat de Catalunya. Departament de Cultura. Direcció General del Patrimoni Cultural, p. 503-517.

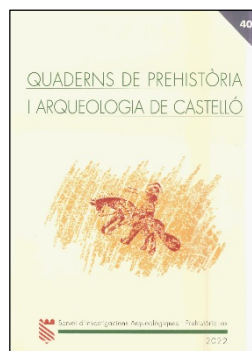
[Accés lliure](#)



L'impacte de la implantació romana entre les comunitats lacetanes i traces de presència itàlica a la zona durant el segle II aC (Sant Miquel de Sorba i Castellvell d'Olius)

[Accés lliure](#)

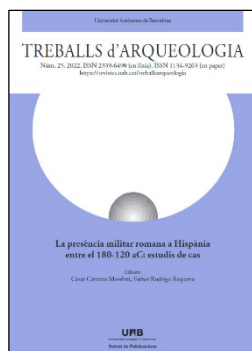
ASENSIO, David [et al.] (2022). "L'impacte de la implantació romana entre les comunitats lacetanes i traces de presència itàlica a la zona durant el segle II aC (Sant Miquel de Sorba i Castellvell d'Olius)". *Treballs d'Arqueologia* [en línia]. Bellaterra: Universitat Autònoma de Barcelona, núm. 25, p. 205-238. Volum monogràfic: La presència militar romana a Hispània entre el 180-120 aC: estudis de cas.



Un conjunto monetario bajoimperial procedente de Almenara en los fondos del Museu de Belles Arts de Castelló

[Consulta Biblioteca](#)

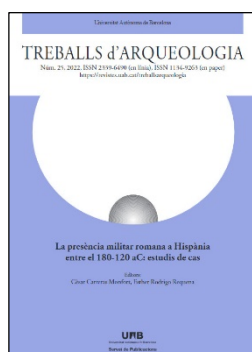
CALDÉS AQUILUÉ, Òscar (2022). "Un conjunto monetario bajoimperial procedente de Almenara en los fondos del Museu de Belles Arts de Castelló". *Quaderns de Prehistòria i Arqueologia de Castelló*. Castelló de la Plana: Diputació de Castelló. Servei d'Investigacions Arqueològiques i Prehistòriques, Vol. 40, p. 155-180.



Presentació. La presència militar romana a Hispània entre el 180-120 aC: estudis de cas

[Accés lliure](#)

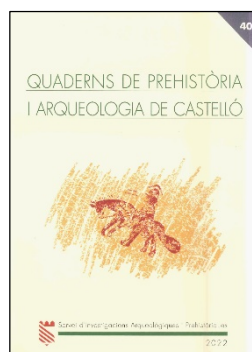
CARRERAS MONFORT, Cèsar; RODRIGO REQUENA, Esther (2022). "Presentació. La presència militar romana a Hispània entre el 180-120 aC: estudis de cas". *Treballs d'Arqueologia* [en línia]. Bellaterra: Universitat Autònoma de Barcelona, núm. 25, p. 5-8. Volum monogràfic: La presència militar romana a Hispània entre el 180-120 aC: estudis de cas.



La conformación de un paisaje militar en el noreste de la Hispania Citerior en época romanorrepública

[Accés lliure](#)

CATARINEU IGLESIAS, Laia (2022). "La conformación de un paisaje militar en el noreste de la Hispania Citerior en época romanorrepública". *Treballs d'Arqueologia* [en línia]. Bellaterra: Universitat Autònoma de Barcelona, núm. 25, p. 153-174. Volum monogràfic: La presència militar romana a Hispània entre el 180-120 aC: estudis de cas.



Registro faunístico del yacimiento iberorromano de Torre d'Onda, Burriana (Castellón, España)

[Consulta Biblioteca](#)

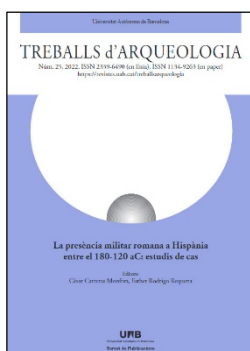
CRESPO ROURES, Vicente Daniel; BENEDITO NUEZ, Josep; MELCHOR MONSERRAT, José Manuel (2022). "Registro faunístico del yacimiento iberorromano de Torre d'Onda, Burriana (Castellón, España)". *Quaderns de Prehistòria i Arqueologia de Castelló*. Castelló de la Plana: Diputació de Castelló. Servei d'Investigacions Arqueològiques i Prehistòriques, Vol. 40, p. 77-88.



El jaciment de Can Faust (Aiguaviva, Gironès). Posant al descobert el patrimoni arqueològic de l'entorn del volcà de la Crosa (Bescanó, Gironès / Vilobí d'Onyar, Selva)

GUEVARA MOLINA, Albert; LÓPEZ BADELL, Gabriel; OLIVER VERT, Jordi (2023). "El jaciment de Can Faust (Aiguaviva, Gironès). Posant al descobert el patrimoni arqueològic de l'entorn del volcà de la Crosa (Bescanó, Gironès / Vilobí d'Onyar, Selva)". *Quadern de Prehistòria Catalana* [en línia]. Girona: Associació Arqueològica de Girona, núm. 23, p. 167-187.

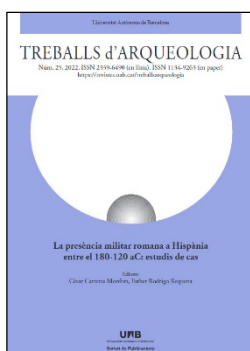
[Accés lliure](#)



Los campamentos romanos de Renieblas: nuevos hallazgos y líneas de interpretación

JIMÉNEZ DÍEZ, Alicia; BERMEJO, Jesús; VALDÉS, Pau (2022). "Los campamentos romanos de Renieblas: nuevos hallazgos y líneas de interpretación". *Treballs d'Arqueologia* [en línia]. Bellaterra: Universitat Autònoma de Barcelona, núm. 25, p. 85-118. Volum monogràfic: La presència militar romana a Hispània entre el 180-120 aC: estudis de cas.

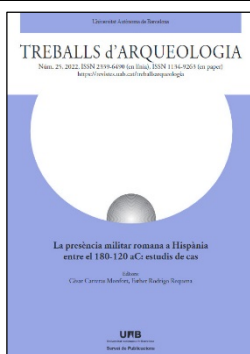
[Accés lliure](#)



Noves evidències arqueològiques de la presència militar romana al NE de la Hispània Citerior en època tardorepublicana: les torres de Puig d'Àlia, Tentellatge 1 i el fortí d'Olèrdola

MOLIST, Núria; PRINCIPAL, Jordi; PADRÓS, Carles (2022). "Noves evidències arqueològiques de la presència militar romana al NE de la Hispània Citerior en època tardorepublicana: les torres de Puig d'Àlia, Tentellatge 1 i el fortí d'Olèrdola". *Treballs d'Arqueologia* [en línia]. Bellaterra: Universitat Autònoma de Barcelona, núm. 25, p. 239-260. Volum monogràfic: La presència militar romana a Hispània entre el 180-120 aC: estudis de cas.

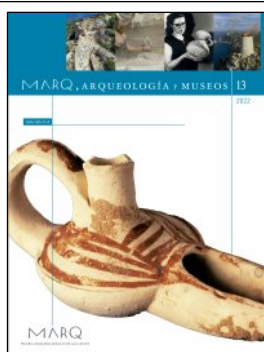
[Accés lliure](#)



El complejo militar del Pedrosillo y otros campamentos del siglo II aC en Hispania

MORILLO CERCÁN, Ángel; DURAN CABELLO, Rosalía (2022). "El complejo militar del Pedrosillo y otros campamentos del siglo II aC en Hispania". *Treballs d'Arqueologia* [en línia]. Bellaterra: Universitat Autònoma de Barcelona, núm. 25, p. 41-83. Volum monogràfic: La presència militar romana a Hispània entre el 180-120 aC: estudis de cas.

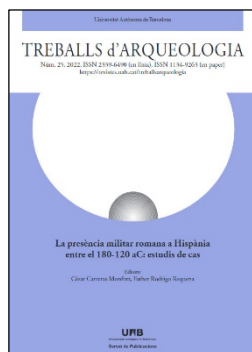
[Accés lliure](#)



Excavación del camino de acceso a las ciudades antiguas del Tossal de Manises-Lucentum (Sector A), Alicante. Fase IV Conclusión (2021). Plan General de Actuación del Tossal de Manises 2018-2021...

OLCINA DOMÉNECH, Manuel [et al.] (2022). "Excavación del camino de acceso a las ciudades antiguas del Tossal de Manises-Lucentum (Sector A), Alicante. Fase IV Conclusión (2021). Plan General de Actuación del Tossal de Manises 2018-2021 (IA-14646-04-E)". *MARQ. Arqueología y Museos* [en línia]. Alicante: Museo Arqueológico de Alicante, núm. 13, p. 227-230.

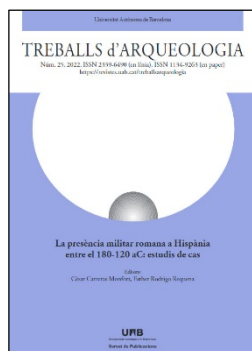
[Accés lliure](#)



Early evidence of the military roman conquest. The Atlantic coast of the *ulterior* province

PIMENTA, JOÃO (2022). "Early evidence of the military roman conquest. The Atlantic coast of the *ulterior* province". *Treballs d'Arqueologia* [en línia]. Bellaterra: Universitat Autònoma de Barcelona, núm. 25, p. 13-39. Volum monogràfic: La presència militar romana a Hispània entre el 180-120 aC: estudis de cas.

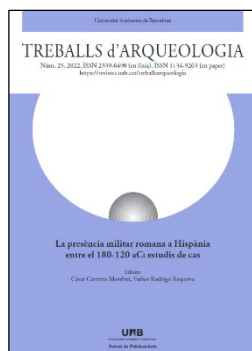
[Accés lliure](#)



Darrereres novetats al *castellum* de Puig Castellar: l'organització i funcions dels espais de la tropa

RODRIGO REQUENA, Esther [et al.] (2022). "Darrereres novetats al *castellum* de Puig Castellar: l'organització i funcions dels espais de la tropa". *Treballs d'Arqueologia* [en línia]. Bellaterra: Universitat Autònoma de Barcelona, núm. 25, p. 175-203. Volum monogràfic: La presència militar romana a Hispània entre el 180-120 aC: estudis de cas.

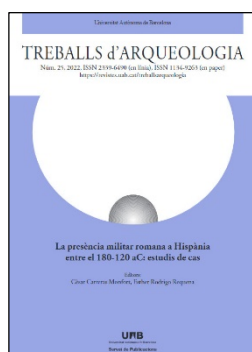
[Accés lliure](#)



Nuevas evidencias de la instalación campamental del siglo II aC en la colina de Empúries: las estructuras tardorrepublicanas documentadas en la ínsula 30

TREMOLEDA, Joaquim [et al.] (2022). "Nuevas evidencias de la instalación campamental del siglo II aC en la colina de Empúries: las estructuras tardorrepublicanas documentadas en la ínsula 30". *Treballs d'Arqueologia* [en línia]. Bellaterra: Universitat Autònoma de Barcelona, núm. 25, p. 261-318. Volum monogràfic: La presència militar romana a Hispània entre el 180-120 aC: estudis de cas.

[Accés lliure](#)



La cultura material de La Caridad (Caminreal): un análisis preliminar

VICENTE REDÓN, Jaime D.; EZQUERRA LEBRÓN, Beatriz (2022). "La cultura material de La Caridad (Caminreal): un análisis preliminar". *Treballs d'Arqueologia* [en línia]. Bellaterra: Universitat Autònoma de Barcelona, núm. 25, p. 119-152. Volum monogràfic: La presència militar romana a Hispània entre el 180-120 aC: estudis de cas.

[Accés lliure](#)