

PRIMERES JORNADES D'ARQUEOLOGIA I PALEONTOLOGIA DE PONENT

BALAGUER I LLEIDA,
17 I 18 D'ABRIL DE 2015



BENVINGUDES!

La Cultura explica els orígens. Els reconstrueix a partir de l'anàlisi dels indicis que remeten a les maneres de viure, els materials que s'han modelat i com els han utilitzat, les eines usades per facilitar la vida i la supervivència, els rituals d'iniciació, de sepultura, els processos de simbolització. La cultura, en fi, és la base i el fonament del que som. Però és evident que la cultura conforma el present i anticipa els viaransys per on es desenvoluparà el futur. L'arqueologia i la paleontologia han fet possible i fan factibles aquestes realitats.

Gràcies als coneixements d'aquestes eines científiques tan potents nosaltres tenim consciència d'un passat, ens lliguem a les baules de l'evolució de la civilització i ens erigim en responsables no solament, és clar, de preservar l'origen, sinó de projectar-ne els sentits als que ens han de succeir. La recerca paleoarqueològica, les ciències de la terra i de la humanitat, no solament han esbandit, en bona mesura, les incògnites ontològiques de qui som i d'on venim, sinó que han contribuït decisivament a fer-nos conscients de l'evolució de les espècies i ens han responsabilitzat del progrés.

En aquests anys a Ponent hem après molt. Sobre el paleolític, el neolític, l'edat del bronze, els ibers, els romans, els visigots, els àrabs, sobre l'època comtal. S'han descobert autèntiques joies. I ens hem estimat els plans de les terres de Lleida com si no haguéssim tingut mai una altra llar. La Cova del Parco, la Cova Gran, la Roca dels Moros del Cogul, els Vilars, el Molí d'Espigol, els Estincells, la ciutat romana de Ileso, Monteró, el Tossal del Moro, el Castell Formós o el Pla d'Almatà, Bovalà, els monestirs i castells medievals, i tants altres jaciments o monuments ja són els nostres grans tresors, els nostres grans amics. Les jornades que us presentem de ben segur que ho corroboraran i ho envigoriran.

Josep Borrell i Figuera

Director dels Serveis Territorials de Cultura a Lleida

PRIMERES JORNADES
**D'ARQUEOLOGIA I
PALEONTOLOGIA
DE PONENT**

**DIVENDRES, 17 D'ABRIL
SALA D'ACTES DE L'AJUNTAMENT DE BALAGUER**

09.00 h Recepció dels participants

09.30 h Inauguració de les jornades a càrrec del Sr. Josep Maria Roigé, alcalde de Balaguer, el Sr. Joan Pluma, director general d'Arxius, Biblioteques, Museus i Patrimoni, i el Sr. Josep Borrell, director dels Serveis Territorials de Cultura.

10.00 h Comunicacions

Dinosaures a les Terres de Lleida: estudi paleontològic i geològic del jaciment del Cretaci superior de l'Espinau (la Noguera)

Víctor Fondevilla, Novella Razzolini, Francesco Battista, Bernat Vila, Àlex Blanco i Àngel Galobart

Noves dades per analitzar el poblament prehistòric del Prepirineu de Lleida

Miquel Roy, Jezabel Pizarro, Javier Plasencia, Jorge Martínez-Moreno i Rafael Mora

Abric Pizarro (Àger, Lleida), un nou assentament del Paleolític mig al Prepirineu oriental català

Susana Vega, Sofia C. Samper, Jezabel Pizarro, Rafael Mora, Jorge Martínez-Moreno i Alfonso Benito-Calvo

Roca del Bous (Camarasa, Lleida): un model per la transmissió de coneixements sobre els Neanderthals a la societat de la informació

Xavier Roda, Jorge Martínez-Moreno, Ignacio de la Torre Sainz, Rafael Mora, Miquel Roy, Alfonso Benito-Calvo, Susana Vega, Jezabel Pizarro, Javier Plasencia i Sofia Samper

Cova Gran de Santa Linya, la història dels últims 50.000 anys al vessant sud dels Pirineus

Rafael Mora, Jorge Martínez-Moreno, Alfonso Benito-Calvo, Paloma González, Susana Vega, Miquel Roy, Xavier Roda i Sofia Samper

11.00 h Pausa cafè

11.30 h Comunicacions

Darreres aportacions al coneixement del Paleolític superior final al vessant sud dels Pirineus occidentals catalans: la transició entre el Magdalenian superior i el Magdalenian mitjà a la Cova del Parco (Alòs de Balaguer, la Noguera)

Xavier Mangado, José Miquel Tejero, Josep Maria Fullola, Maria Àngels Petit, Marta Sánchez, Natàlia Egüez i Raül Bartrolí

Cantorella (Maldà, Urgell): esbós d'un assentament del Neolític final-Calcolític i del bronze ple

Òscar Escala, Andreu Moya, Enric Tartera, Ares Vidal i Núria Armentano

Un enterrament col·lectiu en balma, de l'edat del bronze, al terme municipal de Torrebesses (el Segrià)

Miquel Gea

Excavacions a la fortalesa dels Vilars d'Arbeca 2013-2014: recerca i novetats en la fase fundacional al barri est, al pou-cisterna i a l'espai central

Natàlia Alonso, Emili Junyent, Joan B. López i Jordi Martínez

Darreres novetats al Molí d'Espígol (Tornabous, l'Urgell): de la fortalesa preibèrica a la ciutat ilergeta

Jordi Principal, Òscar Escala, Andreu Moya, Enric Tartera i Ares Vidal

Tretze anys de recerca a la fortalesa ilergeta dels Estincells. Camp d'experimentació de la protohistòria (CEP): un model científic i pedagògic

David Asensio, Ramon Cardona, Jordi Morer, Josep Pou, Oriol Saula, Rafel Jornet, Natàlia Alonso, Borja Gil, Laia Castillo, Marta Merino i Mireia Pinto

PROGRAMA

El nucli ibèric del Tossal de la Pleta (Belianes, l'Urgell), una probable ciutat ibèrica del segle III aC
David Asensio, Ramon Cardona, Jordi Morer, Josep Pou i Cristina Garcia

13.15 h Debat

16.00 h Comunicacions

Puig Castellar (Biosca, la Segarra). Un castellum de segona meitat de segle II aC a l'interior de Catalunya

Joaquim Pera, César Carreras, Josep Guitart, Núria Padrós, Esther Rodrigo i Nuria Romaní

El castellum romanorepublicà de Monteró (Camarasa, la Noguera): tretze anys de treballs

Jordi Principal, Pilar Camañes i Carles Padrós

La ciutat romana de Ileso. Parc Arqueològic de Guissona (2011-2014)

Josep Guitart, Joaquim Pera, Núria Romaní, Núria Padrós, César Carreras, Esther Rodrigo, Josep Ros i Gemma de Solà

Gestió, resultats i recerca del programa d'arqueologia urbana de Guissona (2010-2014)

Josep Ros

Intervenció arqueològica al suburbium de la ciutat romana de Ileso (Guissona, la Segarra)

Didac Pàmies

Intervenció arqueològica als sarcòfags de Morulls de Gerb (la Noguera)

Núria Armentano, Dominika Nociarová, Marta Fàbregues i Anna Camats

17.15 h Pausa cafè

17.45 h Comunicacions

La necròpolis tardoantiga de Santa Maria del Pla, segles VI-VII (Àger, la Noguera)

Òscar Trullàs

El Tossal del Moro de Castellserà, darreres novetats (Castellserà, l'Urgell)

Jordi Mazuque, Anna Colet, Òscar Escala i Marta Mulet

Resultats de la intervenció arqueològica d'urgència duta a terme al jaciment de Mirambó (Sant Martí de Maldà, l'Urgell)

Núria Armentano, ATICS SL, Josep Gallart, Dominika Nociarová i Miquel Torres

Treballs de consolidació del recinte emmurallat del Pla d'Almatà (Balaguer, la Noguera)

Esteve Nadal

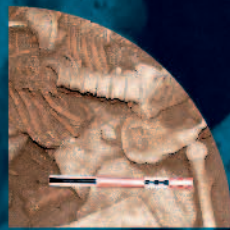
El Castell Formós de Balaguer: un palau andalusí? Darreres descobertes

Carme Alòs i Eva Solanes

La intervenció arqueològica a l'entorn de l'antiga Santa Maria d'Almatà (Balaguer, la Noguera)

Marta Mulet i Marta Aguilà

19.00 h Debat



PRIMERES JORNADES D'ARQUEOLOGIA I PALEONTOLOGIA DE PONENT

DISSABTE, 18 D'ABRIL
MUSEU DE LLEIDA DIOCESÀ I COMARCAL

PROGRAMA

09.30 h Comunicacions

L'excavació de la talaia andalusina de la torre del Caragol (la Força d'Estany, Ponts, la Noguera)
Òscar Escala, Andreu Moya, Enric Tartera i Ares Vidal

Darreres investigacions al jaciment d'Antona (Artesa de Segre, la Noguera)
Anna Camats i Josep Ros

El monestir de Santa Maria de Vallsanta.
Intervencions arqueològiques de 2008 a 2012
Josep M. Vila

Intervencions arqueològiques al call de Tàrrega 2011
Oriol Saula, Anna Colet i Jordi Mazuque

Una adoberia al barri nou de Sant Antoni.
Excavacions arqueològiques al número 21 del carrer Sant Antoni de Lleida
Marta Morán

El jaciment arqueològic del Vilot. L'antiga vila d'Almacelles
Montserrat Gené

10.45 h Pausa cafè

11.15 h Comunicacions

Darreres intervencions al castell de Ciutadilla
Joan-Ramon González, Marta Aguilà i Joan Guivernau

Darreres intervencions al castell de Maldà
Joan-Ramon González, Maria Luz Mata, Marta Aguilà i Jordi Martínez

Interessants novetats de la darrera intervenció realitzada al monestir d'Avinganya (Seròs, el Segrià)
Josep Medina i Joan-Ramon González

Intervencions arqueològiques a Agramunt (l'Urgell): el nucli antic i el Parc del Convent
Òscar Escala, Andreu Moya, Enric Tartera, Ares Vidal i Núria Armentano

Passejant per les teulades del monestir: resultats arqueològics de la rehabilitació de les cobertes de l'església, el cimbori del creuer i l'ala nord del claustre de Santa Maria de Vallbona (Vallbona de les Monges, l'Urgell)
Òscar Escala, Andreu Moya, Enric Tartera i Ares Vidal

12.30 h Debat

13.30 h Cloenda de les jornades a càrrec de l'alcalde de Lleida, Sr. Àngel Ros, i del director dels Serveis Territorials de Cultura, Sr. Josep Borrell

16.00 h Visita guiada a Lleida a càrrec de la Secció d'Arqueologia de l'Ajuntament de Lleida

ORGANITZEN:



Generalitat de Catalunya
Departament de Cultura



Diputació de Lleida
municipis, territori i tu



INSTITUT
D'ESTUDIS
ILERDENCS
Fundació Pública de la Diputació de Lleida



ICP^R

Institut Català de Paleontologia
Miquel Crusafont

COL-LABOREN:

LA PAERIA



Ajuntament de Lleida



Ajuntament de Balaguer



Museu de Lleida



museu de la
noguera



Museu Comarcal
de l'Urgell-Tàrrega



Museu Comarcal
de Cervera



MUSEU DE GUISSONA

INFORMACIÓ INSCRIPCIÓ:

La inscripció és gratuïta, però cal formalitzar-la emplenant la butlleta adjunta i retornant-la a: jornadeslleida@gencat.cat

DIVENDRES 17
Sala d'actes de l'Ajuntament de Balaguer
Plaça Mercadal, 1 baixos
Balaguer

DISSABTE 18
Museu de Lleida diocesà i comarcal
Carrer del Sant Crist, 1
Lleida